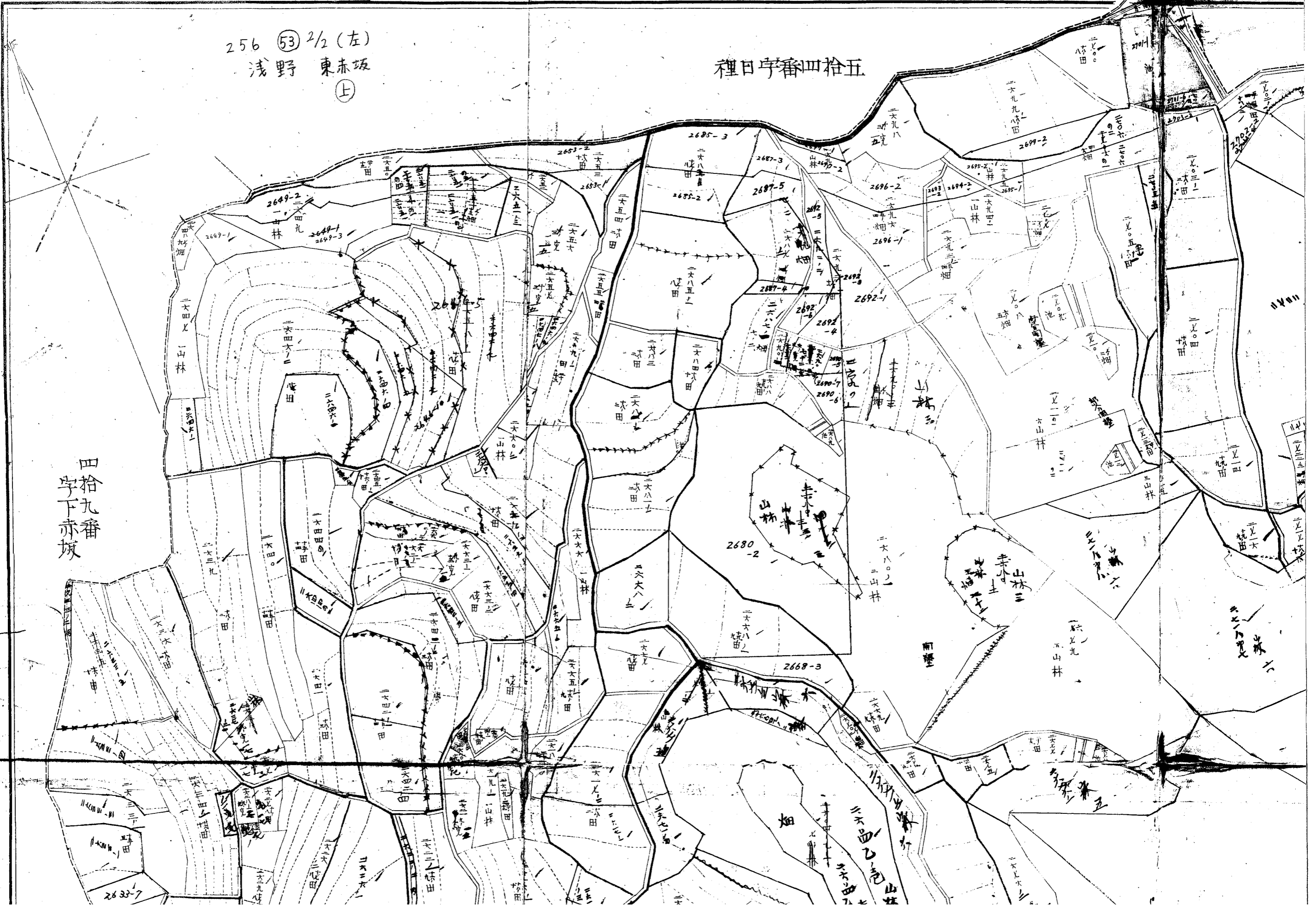


256 (53) 2/2 (左)  
浅野 東赤坂  
(上)

五拾四番字日禮

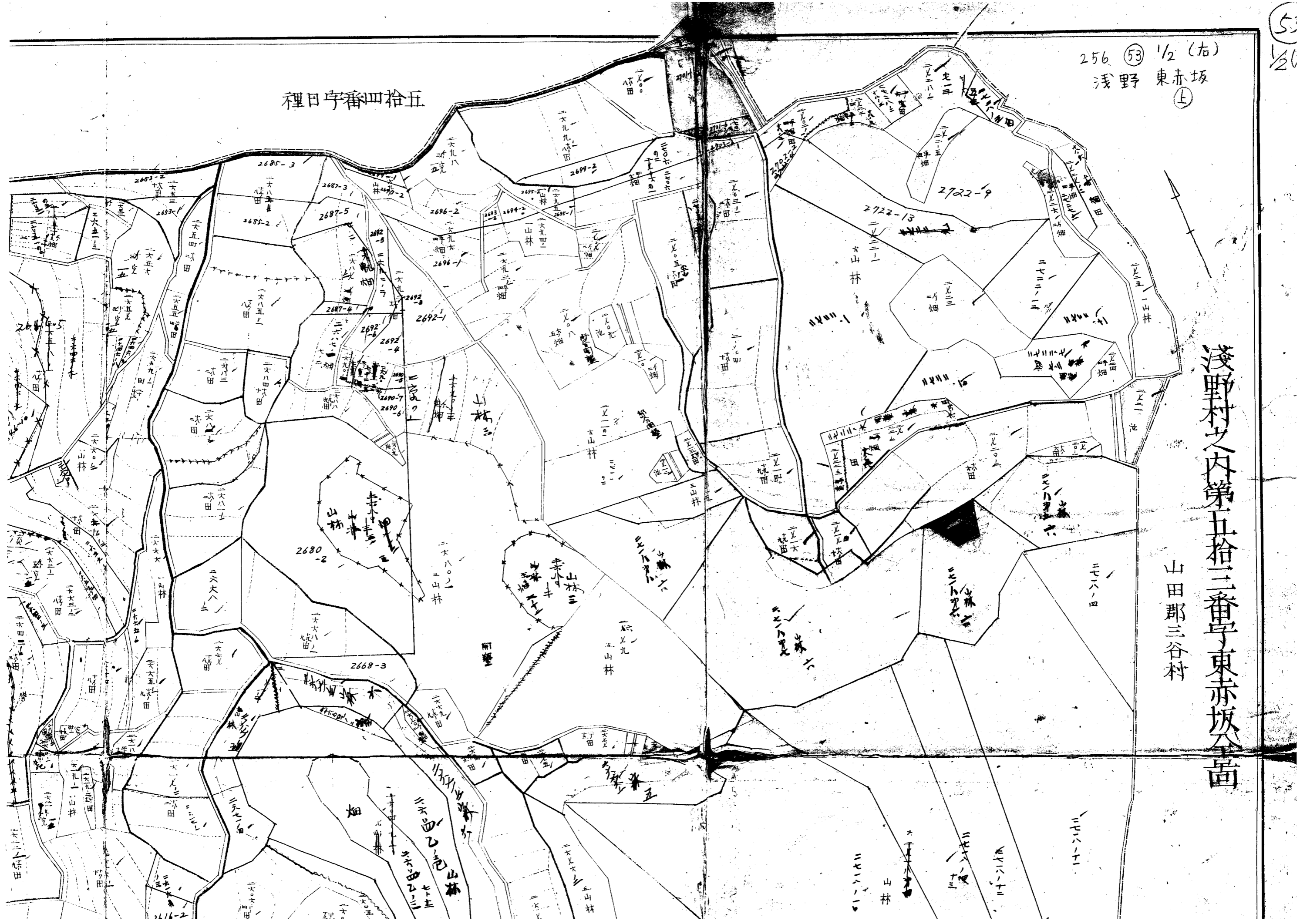
四拾九番  
字下赤坂



5  
1/26

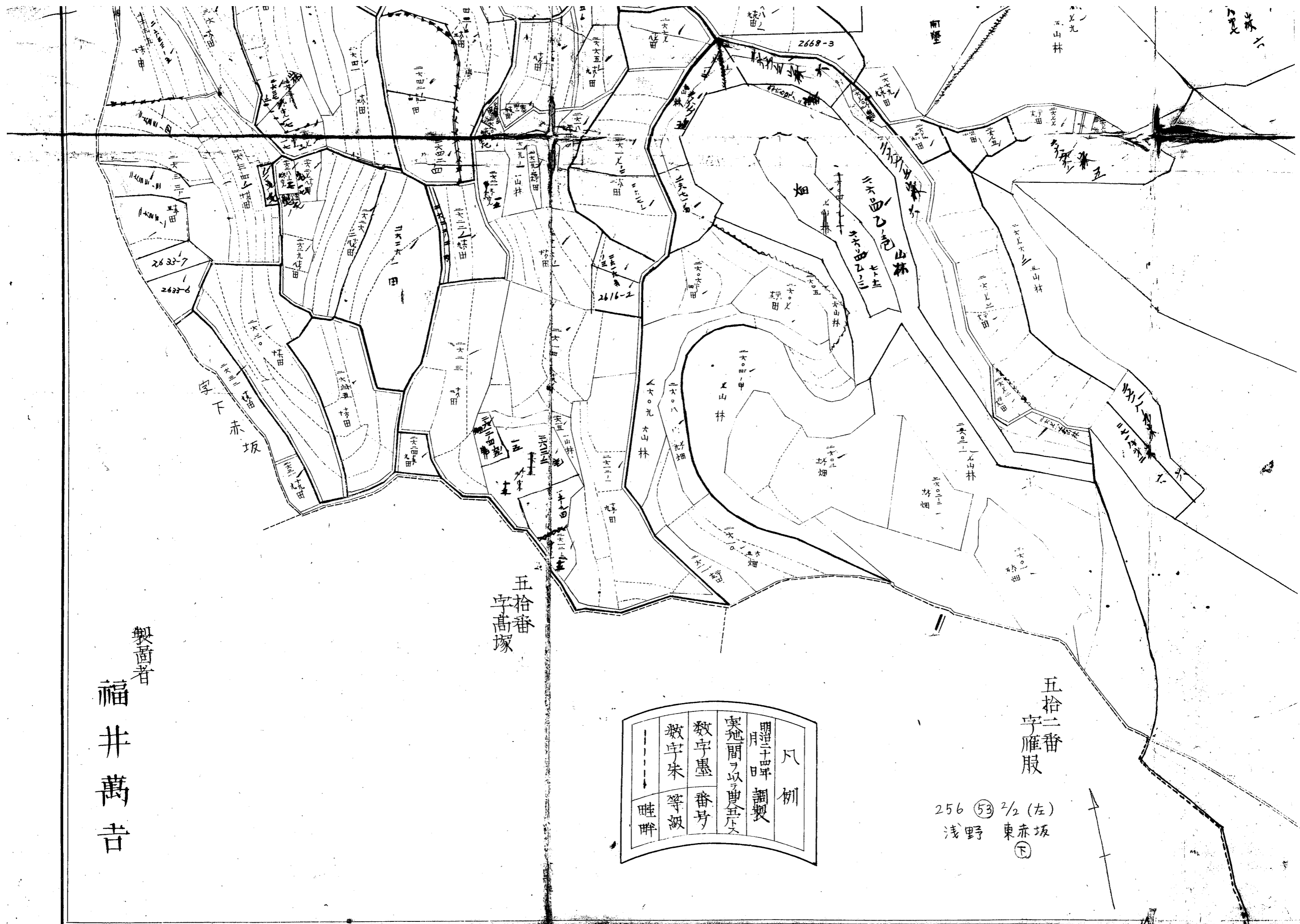
256 (53) 1/2 (右)  
浅野 東赤坂  
①

五拾四番字序日裡



浅野村之内第五拾二番字東赤坂全箇

山田郡三谷村



製圖者

福井萬吉

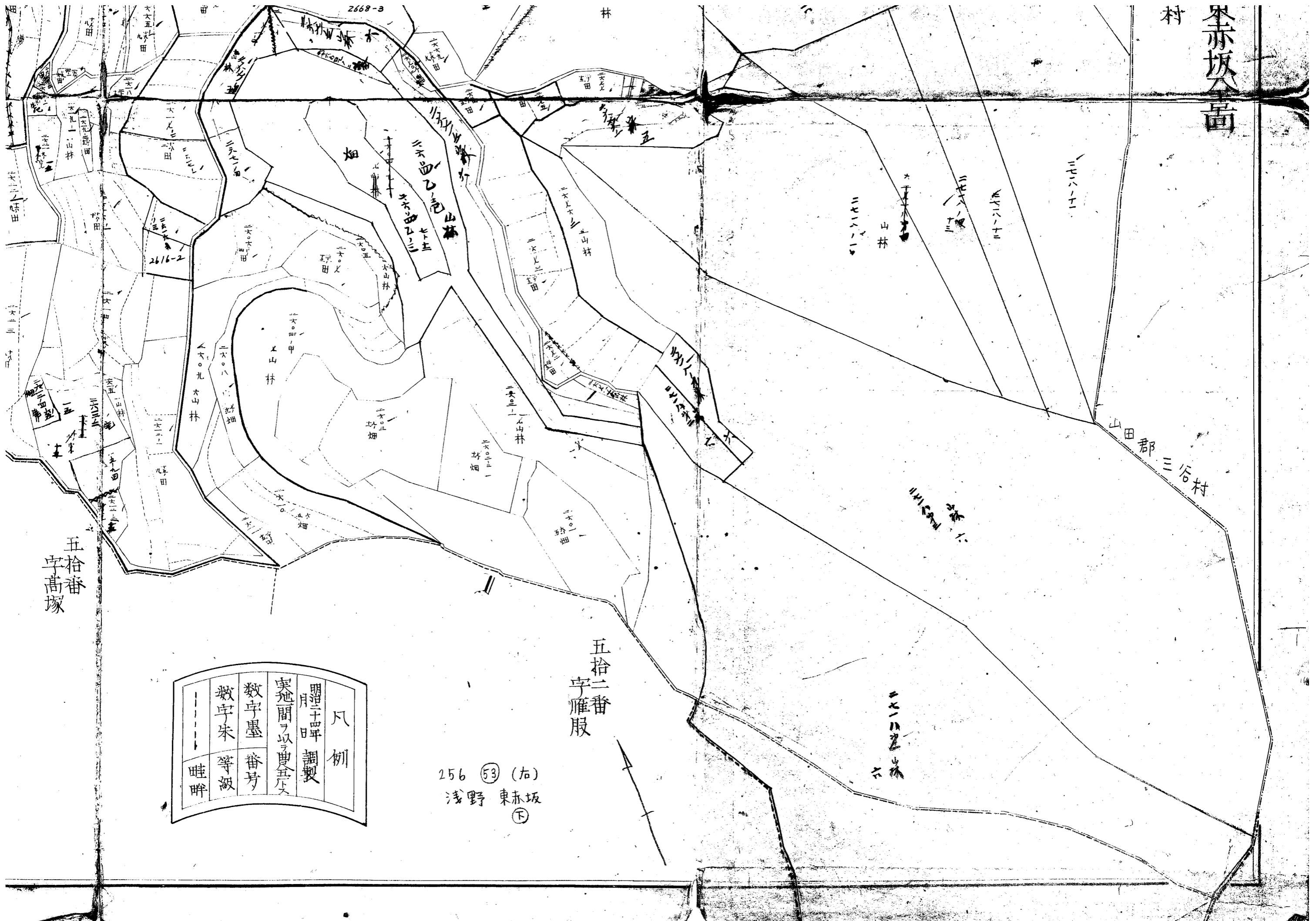
五拾番  
字高塚

凡例	開示年限	調製
	月日	調製
数字墨	数字朱	番号
	数字朱	等級
———	畦畔	

五拾二番  
字雁股

256 (53) 2/2 (左)  
浅野 東赤坂  
①

赤坂 村



五拾番  
字高塚

五拾二番  
字雁股

凡例	
明正四年調製	裏地間ヲ以テ豊后大
数字墨	番号
数字朱	等級
畦畔	

256 (53) (右)  
浅野 東赤坂  
Ⓣ