

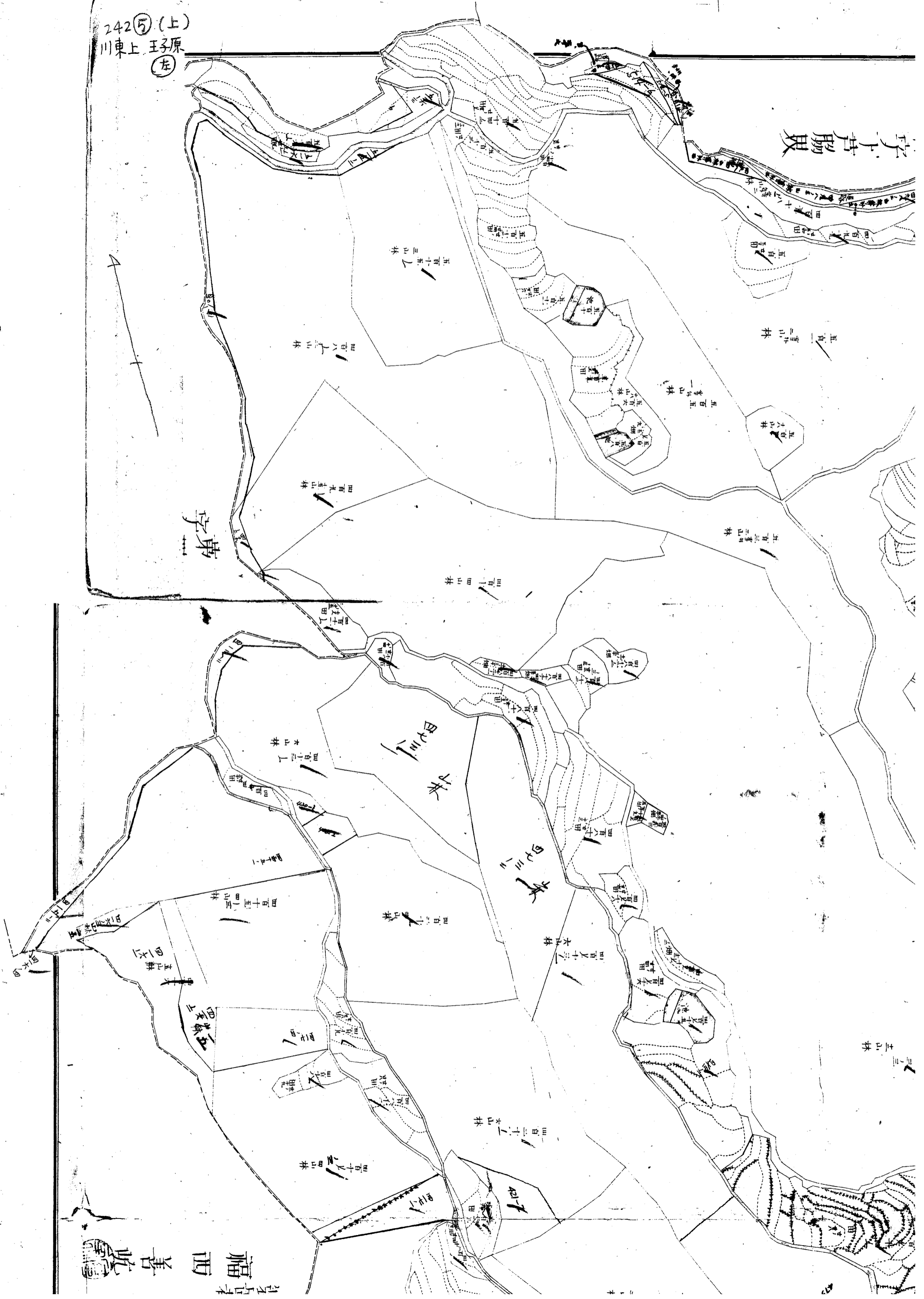
242⑤(上)  
川東上王子原  
左

宇上若脇原



宇上

宇上善福西



242 ⑤ (上)  
川東上 王子原  
⑥

第六番字上野脇

同村  
大空川内原

池  
四百九十七

四百九十三山林

五百一山林

五百一山林

五百一山林

五百三山林

四百九十四山林

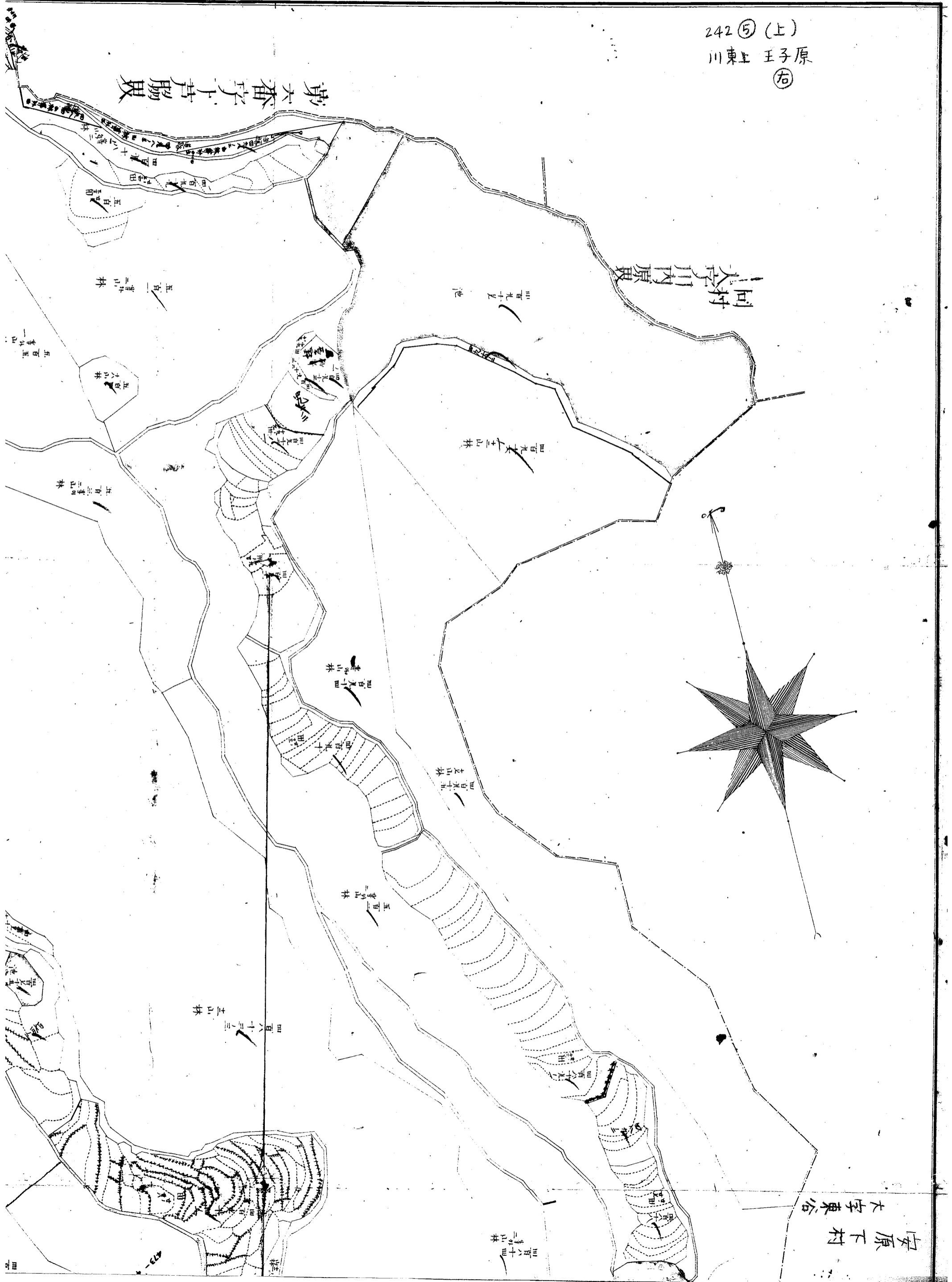
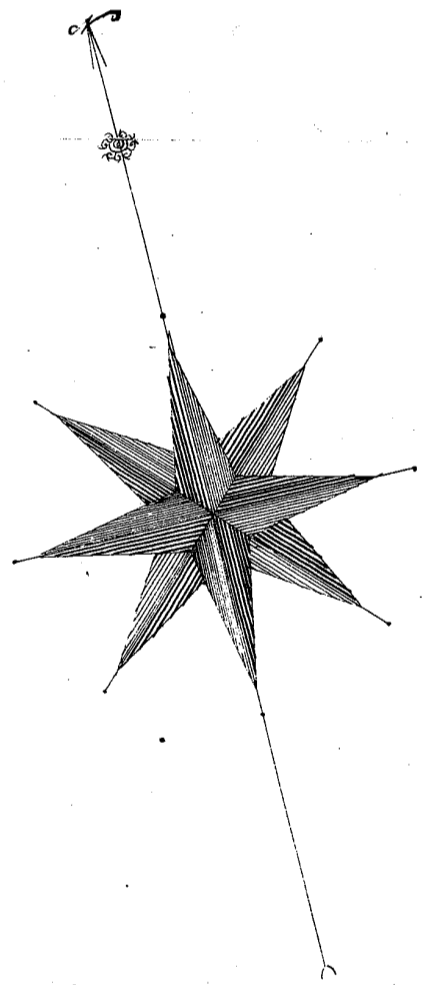
四百九十五山林

五百二山林

四百八十三山林

安原下村  
大字東谷

四百八十四山林



香川郡川東村大字川原全圖

凡例	川原區分番号	墨教字番号	水田地番号	田名	筆数	字数	村界	道路	溝渠	堤防
----	--------	-------	-------	----	----	----	----	----	----	----

242 (F) 川原上 王子原 (左)

高見畷

第 三 番 字 三 番 芳 賜 畷

福 西 善 坑 畷

