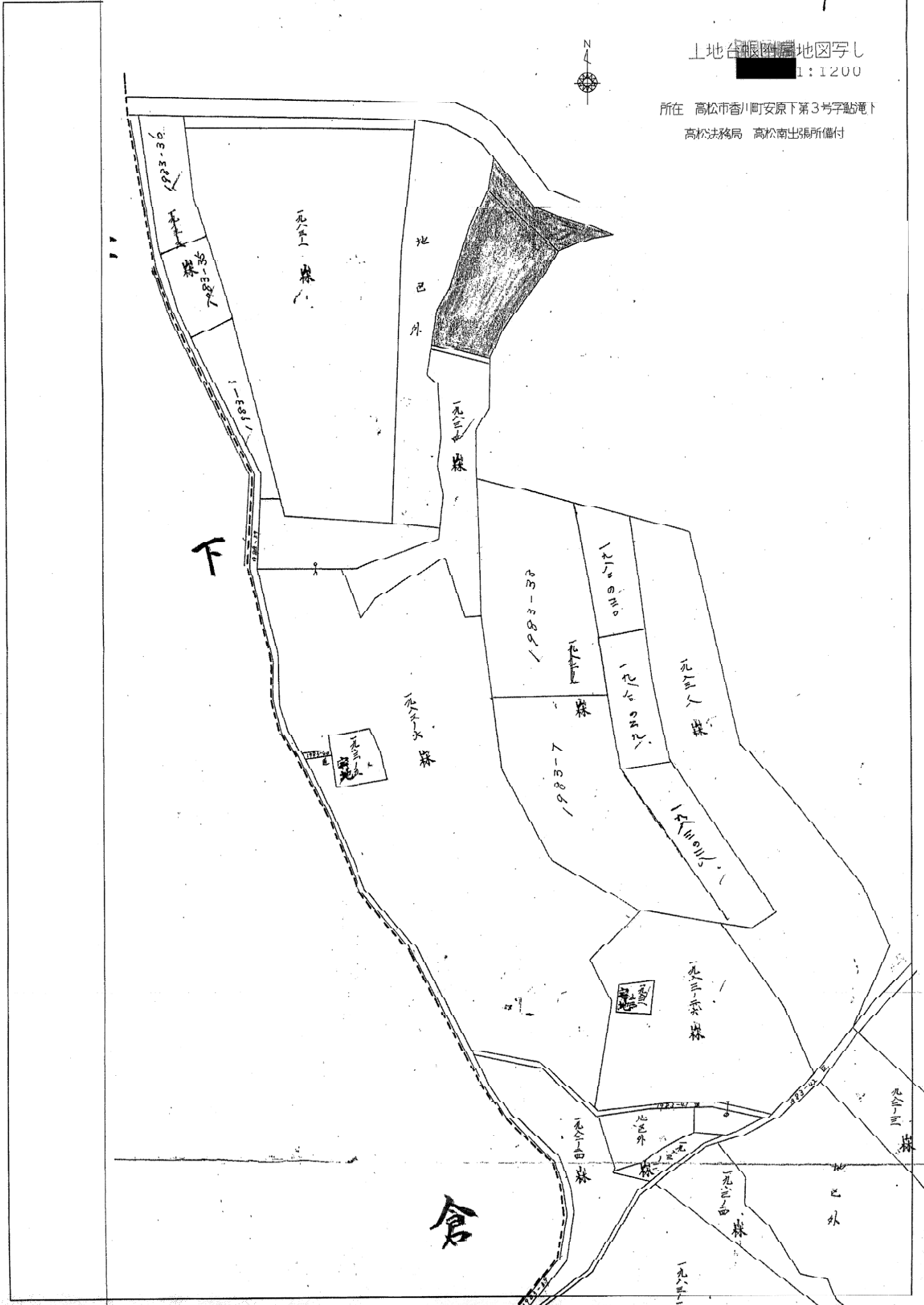


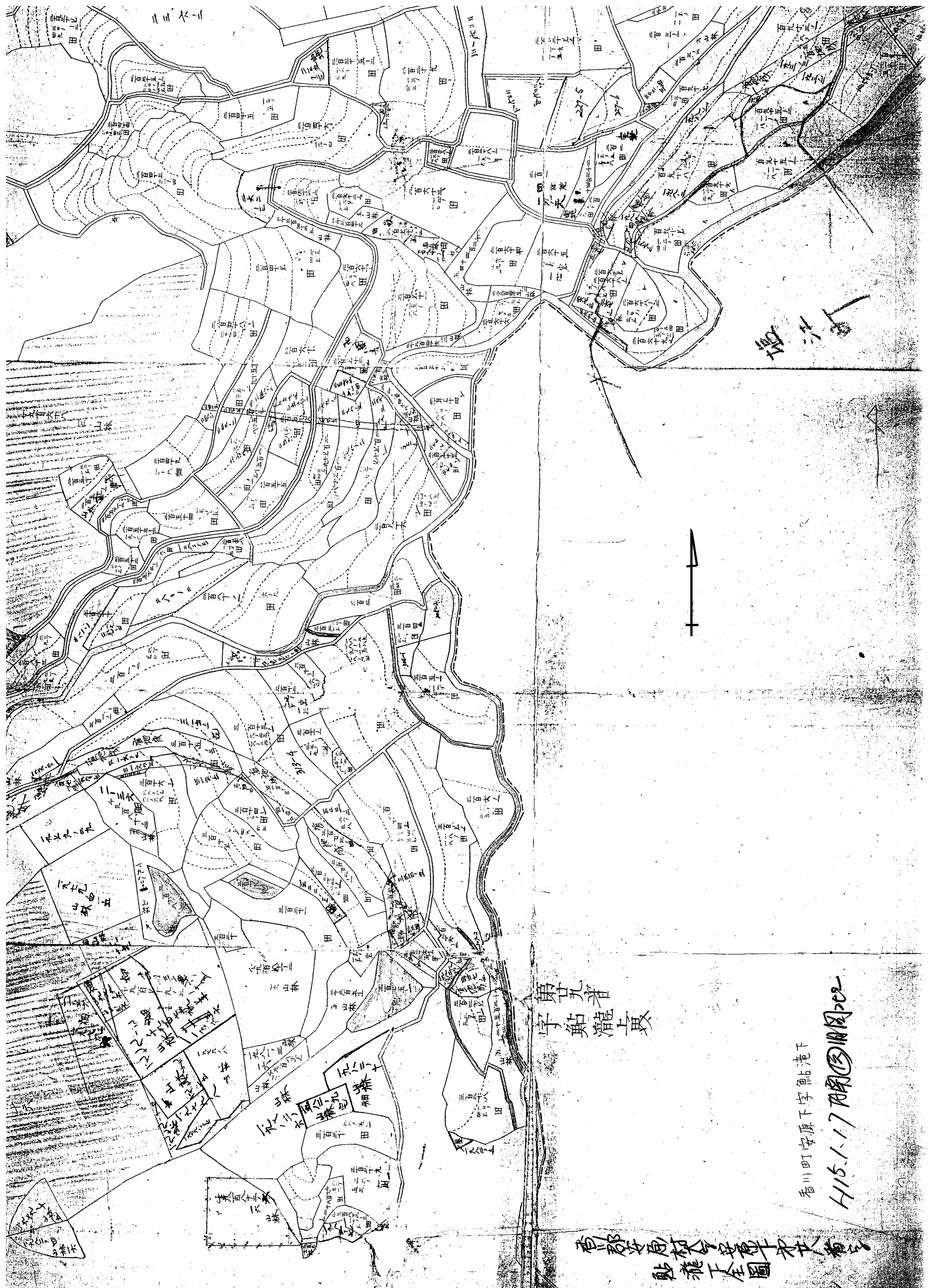
上地台帳附屬地図写し
1:1200

所在 高松市香川町安原下第3号字帖滝下
高松法務局 高松南出張所備付



1/1000
H. 11. 3. 25 (7)
香川県高松市下
字高松下



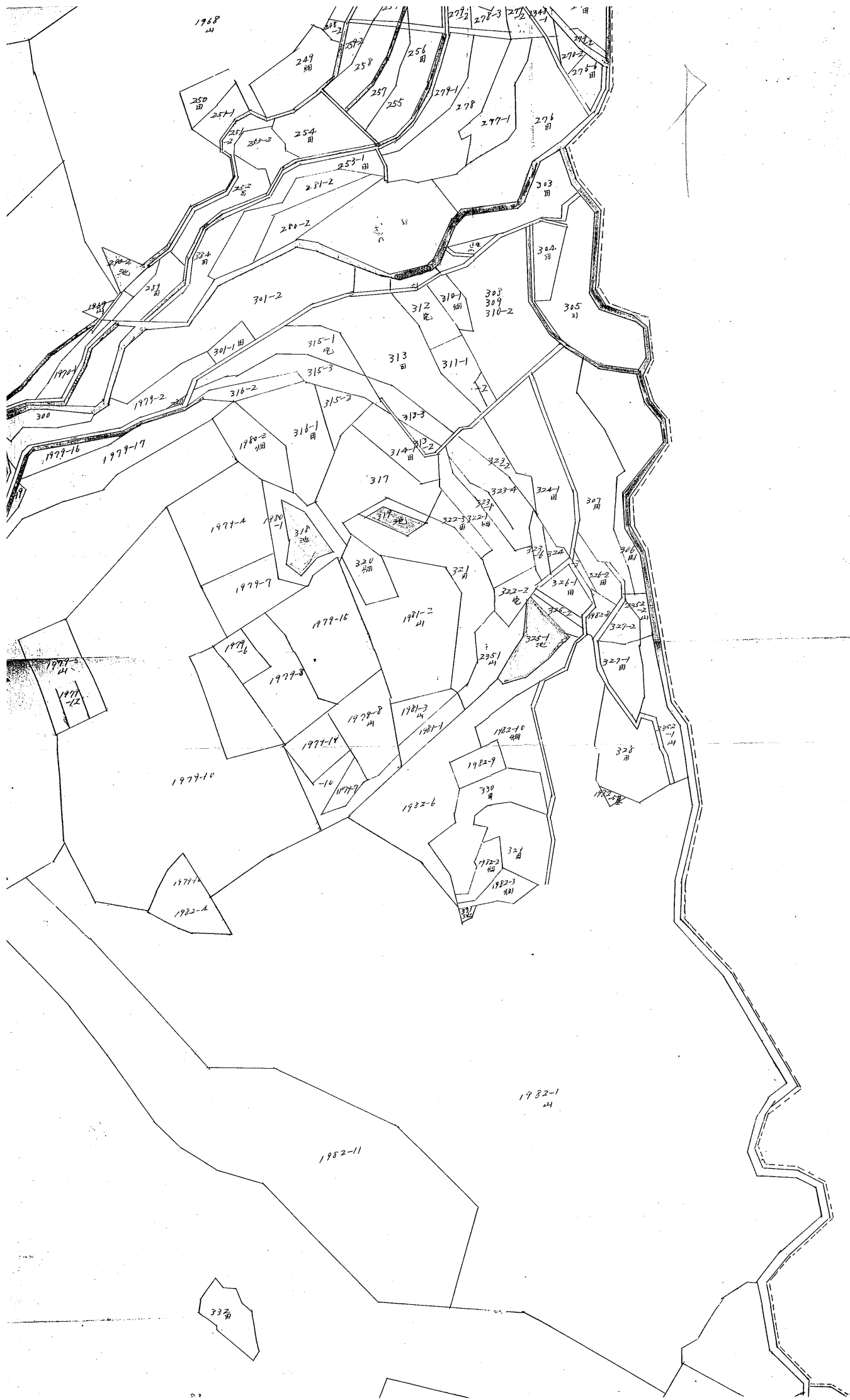


第九省
字 鮎 瀧 上 取

看川町安原下字鮎瀧下

H15.1.17 附圖 國 岡 地

有郡安局 村 分 身 原 下 取 省 三
鮎 瀧 下 全 圖
西 下 屋 以 下 產 間 上 下



H15.1.17 南園田町
 昭和38年1月20日標現
 新町地身下字跡下