

(注) 地図に準ずる図面は、土地の区画を明確にした不動産登記法所定の地図が備え付けられるまでの間、これに代わるものとして備え付けられている図面で、土地の位置及び形状の概略を記載した図面です。

請求部分	所在	香川県 高松市 山内村福家 中福家	地番	3120			
縮尺	1/1200	補記事項					

これは閉鎖された地区に準ずる図面の写しである。

平成29年7月28日

高松法務局

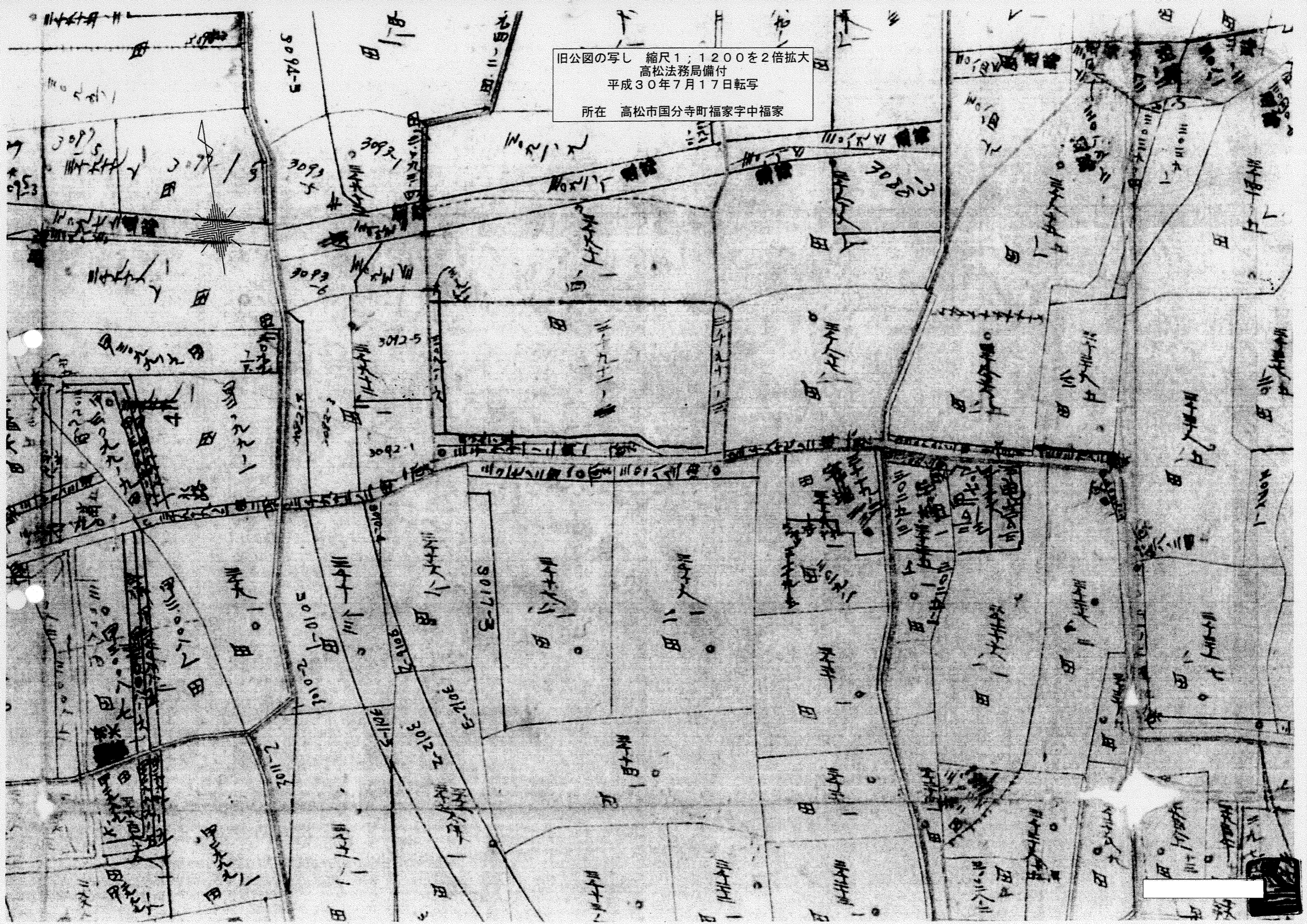
登記官 松尾雅広

公用

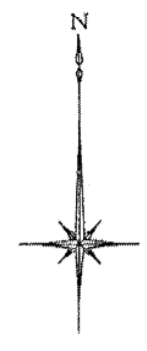
原本の写しに相違ありません。



旧公図の写し 縮尺1:1200を2倍拡大
高松法務局備付
平成30年7月17日転写
所在 高松市国分寺町福家字中福家



土地台帳附属地図写
高松法務局備え付け



S=1:1200

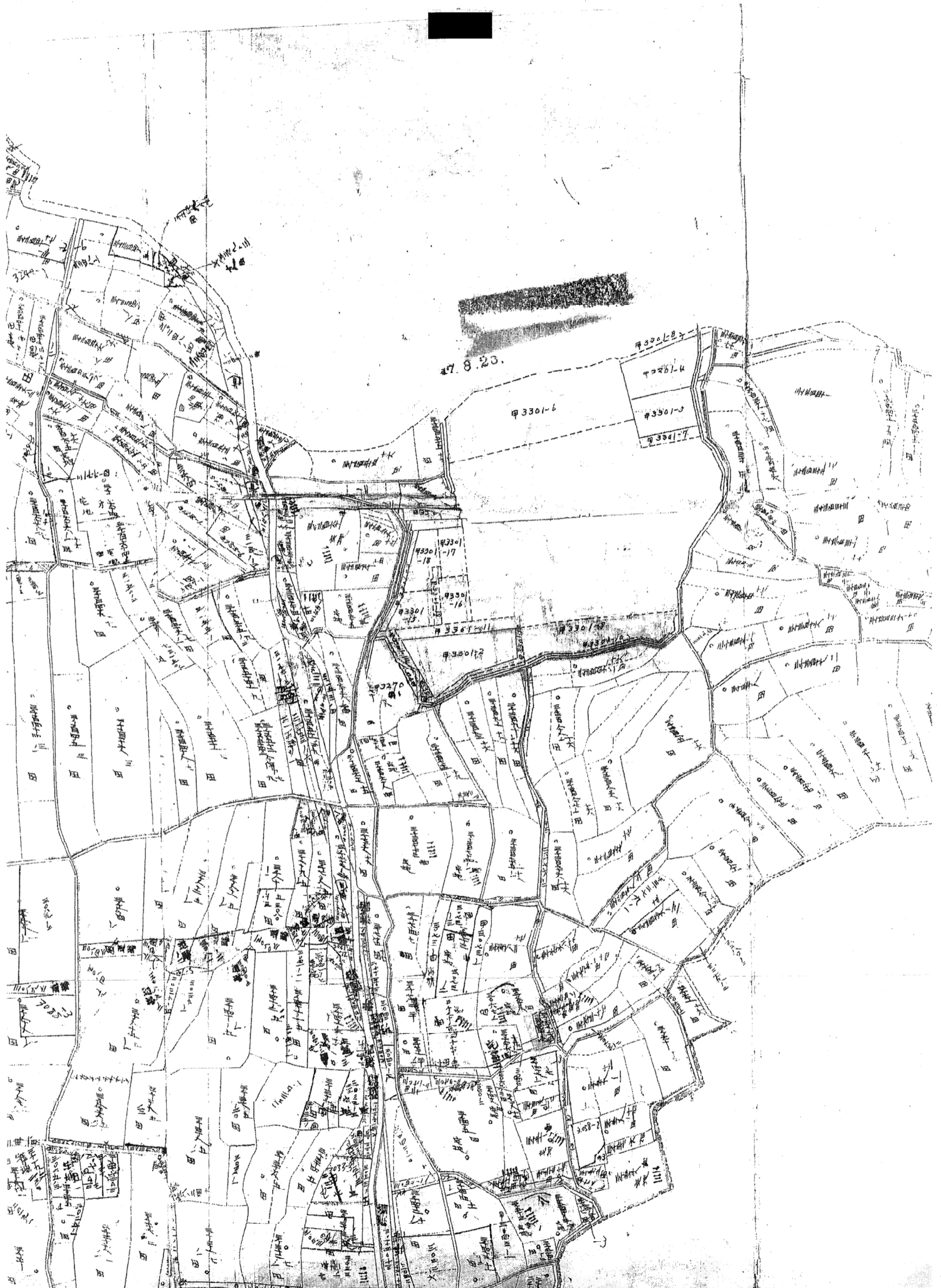


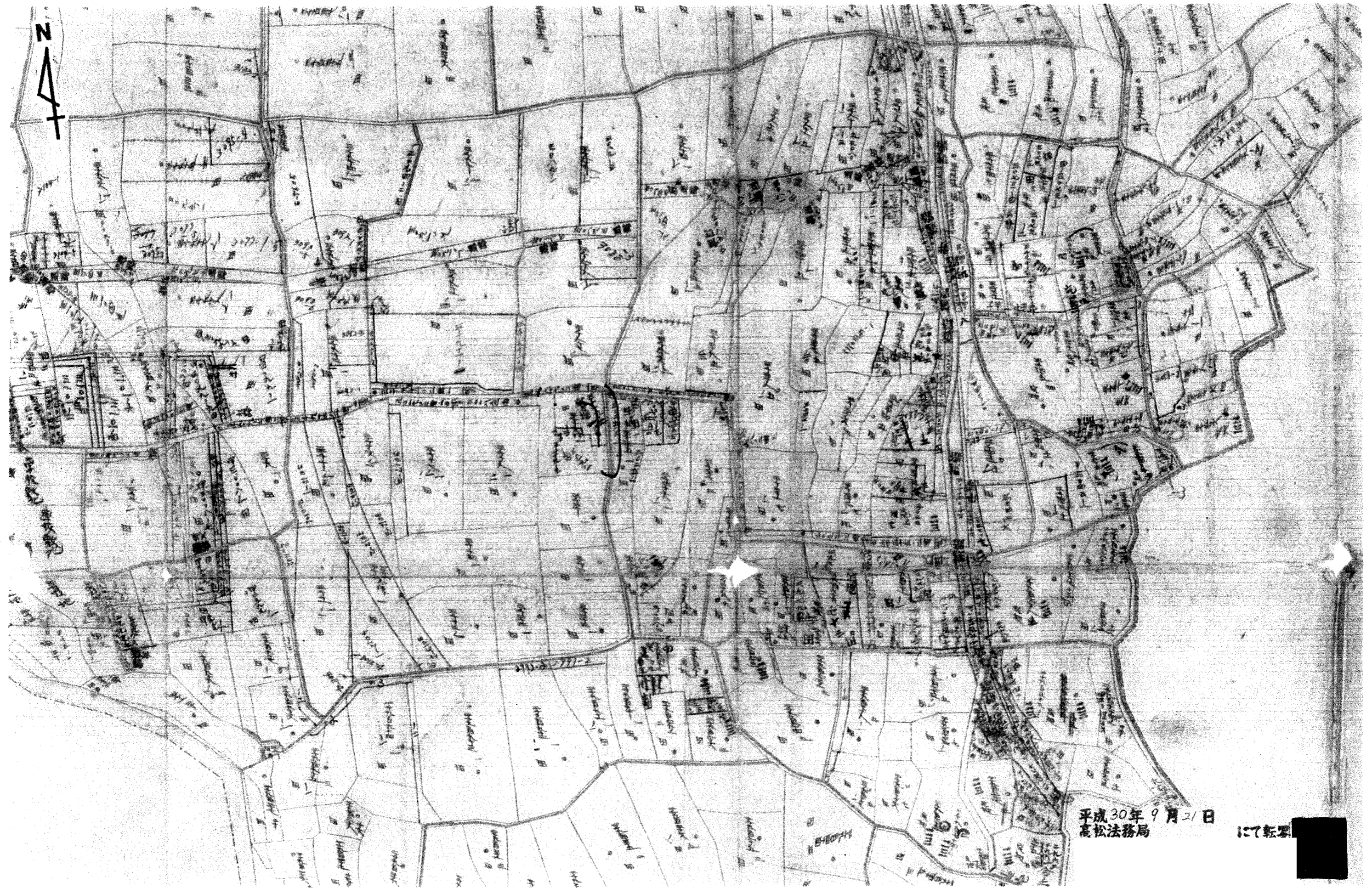


合成図

中福家全図
二百号ノ一
正

平成30年2月5日取得
高松法務局
田岡写し
17-17-17

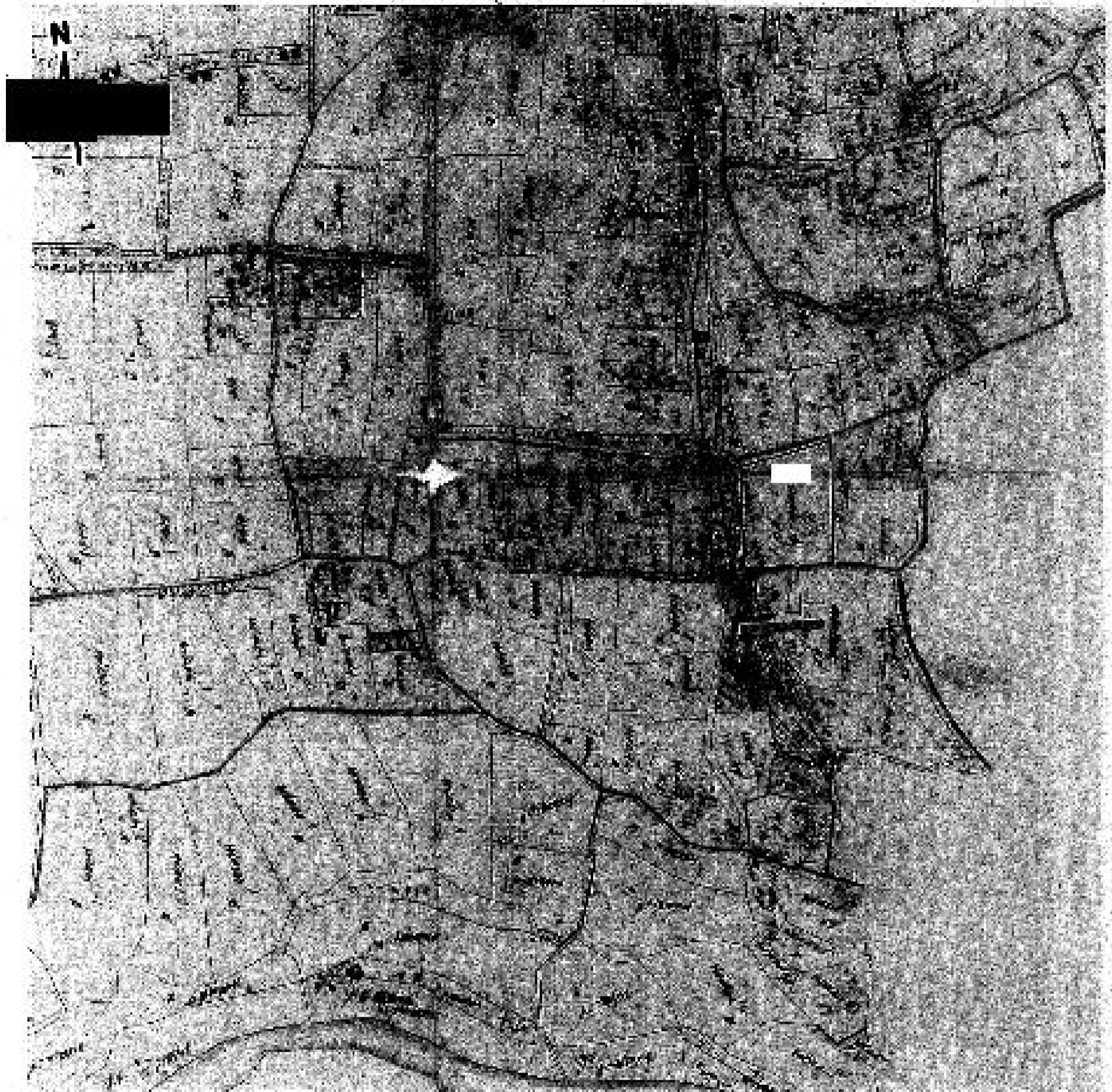




平成30年9月21日
高松法務局

にて転写

旧図の写し(土地台帳附属地図)



(注) 旧図に準「る図面」は、土地の区画を明瞭にした不動産登記所管の地図が編入(訂正)されるまでの間、これに代わるものとして備え付けられている図面は、土地の位置及び形状の概略を記載した図面です。

高松法務局備付土地台帳附属地図を転写加工しました。
尚、原本に相違なき事も証明致します。

請求 部分	所在	香川県 高松市 上内村福家申福家	地番	12966-1			
縮尺	1/1200	特記事項					

これは図録された地図に準ずる旧図の写しである。

平成28年4月28日

転写加工年月日
転写加工者

高松法務局

登記官 松尾雅広

