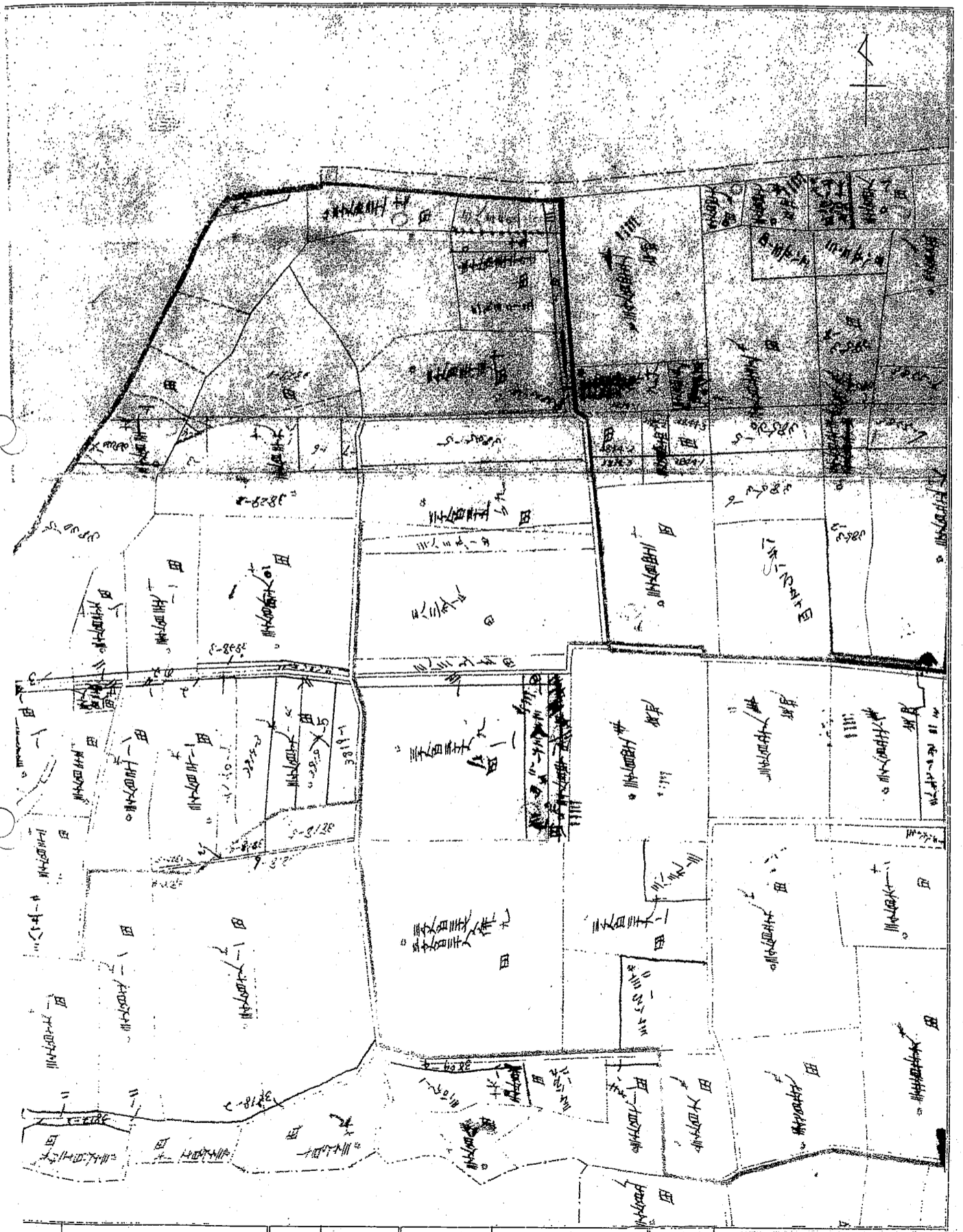


台帳附属地図（写）

高松市国分寺町福家字下福家



付庁	高松法務局	支局	出張所	縮尺	1/1200	転写年月日	平成28年5
----	-------	----	-----	----	--------	-------	--------



平成28年10月5日

高松法務局

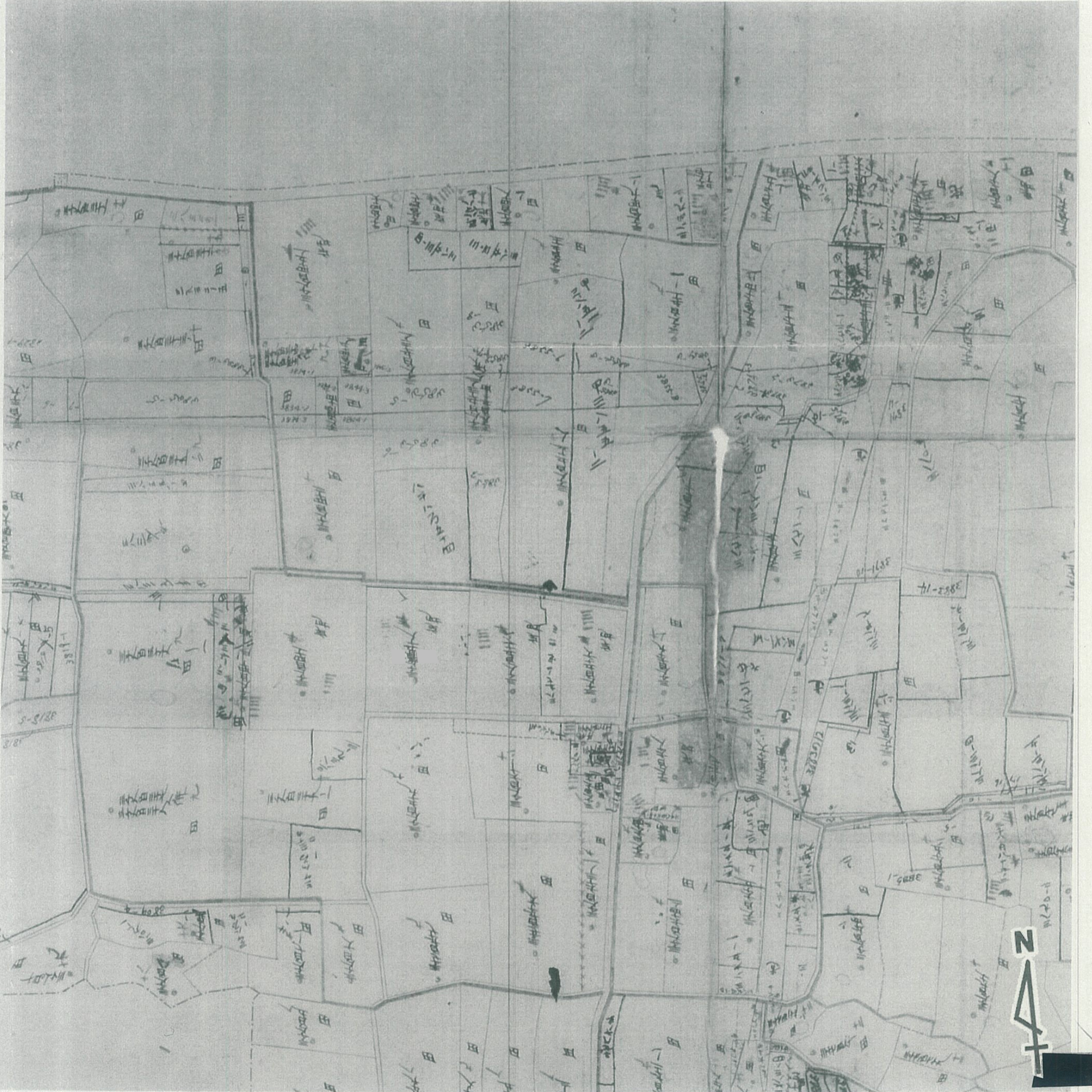
登記官 松尾雅広



これは閉鎖された地図に準ずる図面の写しである。

請求部分	所在	補記事項	縮尺
	香川県 高松市 山内村 福家 下福家		1/1200
	地番		
	3858		

(注) 地図に準ずる図面は、土地の区画を明確にした不動産登記法所定の地図が備え付けられるまでの間、これに代わるものとして備え付けられている図面で、土地の位置及び形状の概略を記載した図面です。





# 土地台帳附属地図

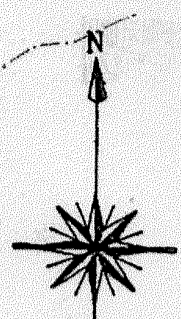
所在：高松市国分寺町福家字下福家



縮尺  $S=1/1200$

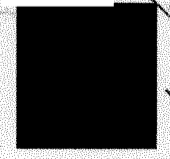
平成 18 年 4 月 30 日作製





平成 19 年 7 月 12 日  
宮城県法務局

1:2 縮尺



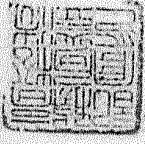
下面

分割番号: 3



この旧土地台帳附属地図は高松法務局に備付けられた地図を印刷したものに相違ありません

登記官 松尾雅広



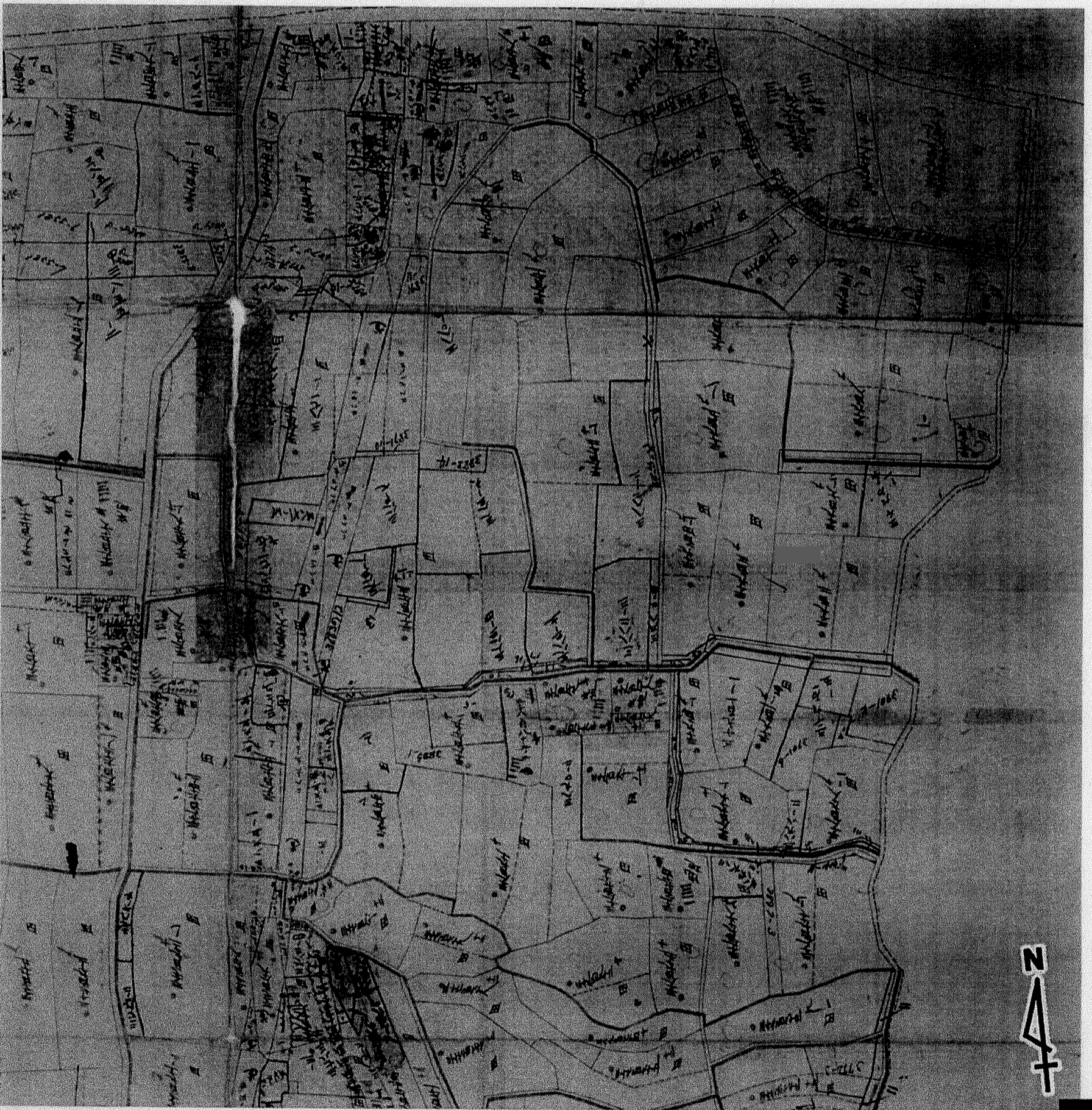
高松法務局

平成29年9月11日

これは閉鎖された地図に準ずる図面の写しである。

請求部分	所在	香川県 高松市 山内村 福家 下福家	地番	甲3902	補記事項	縮尺	1/1200
------	----	--------------------	----	-------	------	----	--------

(注) 地図に準ずる図面は、土地の区画を明確にした不動産登記法所定の地図が備え付けられるまでの間、これに代わるものとして備え付けられている図面で、土地の位置及び形状の概略を記載した図面です。

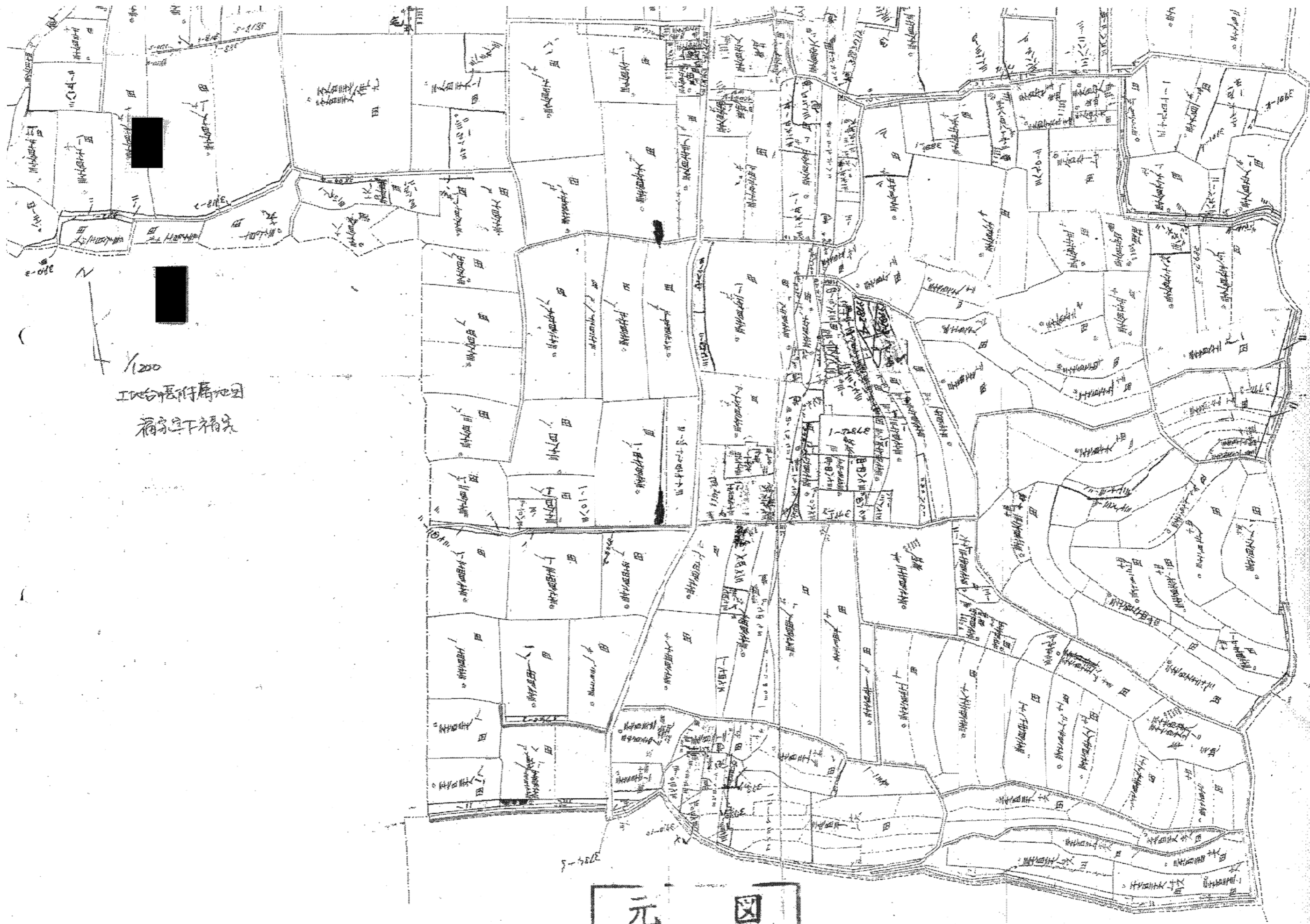






1/20  
1/200

土地台帳附屬地  
福家宇下福家



1/200  
 工廠附屬地  
 福安下福先

元 圖