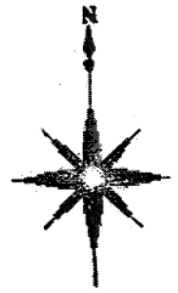


台帳附属地図写

(高松法務局備付)

所在…高松市国分寺町国分字子鳥



縮尺 1:600





(注) 地図に準ずる図面は、土地の区画を明確にした不動産登記法所定の地図が備え付けられるまでの間、これに代わるものとして備え付けられている図面で、土地の位置及び形状の概略を記載した図面です。

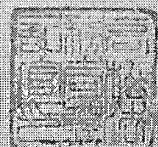
請求部	所在	香川県 高松市 端岡村 國分子 烏	地番				
縮尺		補記事項					

これは閉鎖された地図に準ずる図面の写しである。

平成28年3月8日

高松法務局

登記官 松田 亮

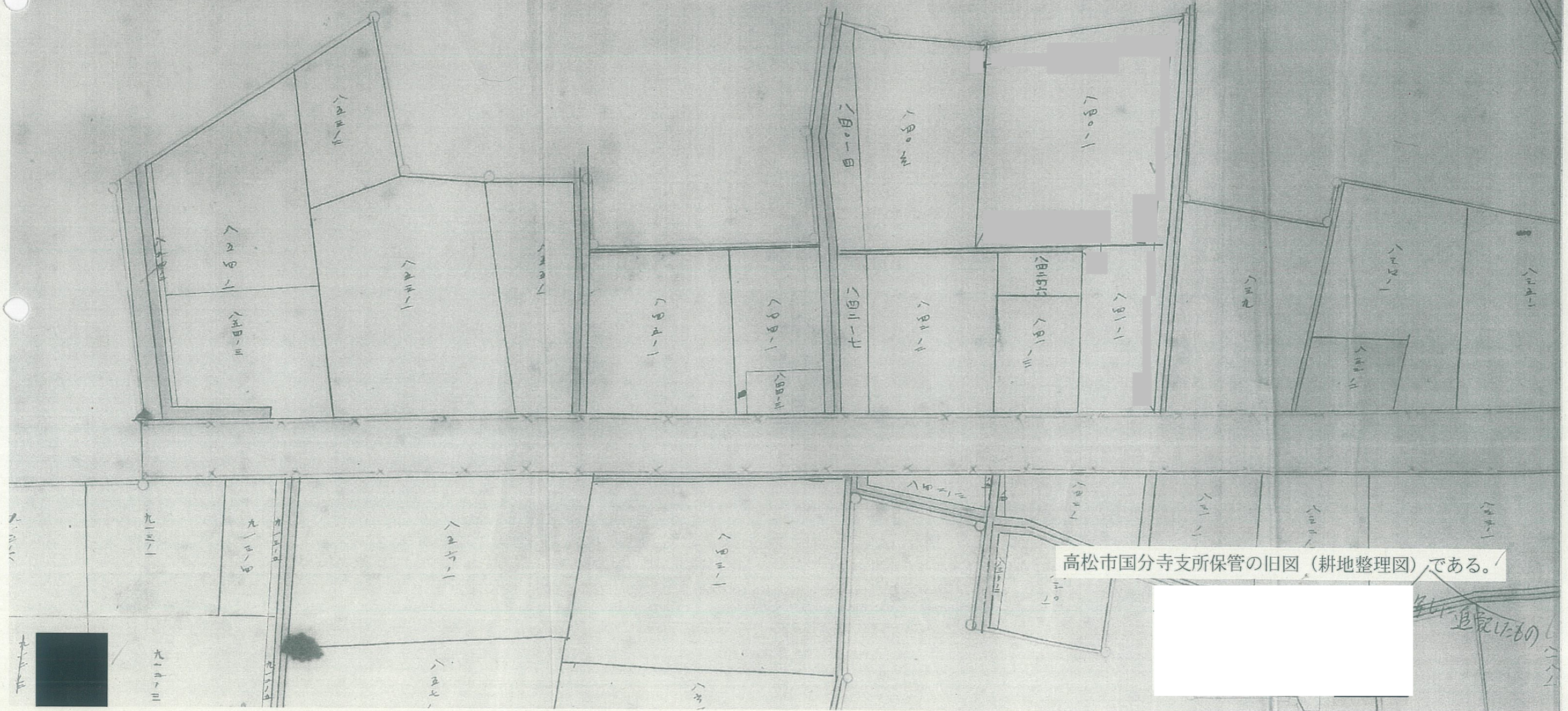


綾歌郡端岡村国分耕地整理組合確定図

※高松市国分寺支所保管

縮尺：1/600

字 子 鳥



高松市国分寺支所保管の旧図（耕地整理図）である。



退却した
 八二八





H. 21. 1. 13

子子子

綾歌郡國分寺町國分子鳥地圖

※高松市国分寺支所保管

昭和33年3月18日調製
縮尺：不明
調製者 土地家屋調査士 檀原多喜男

第十九番字申原



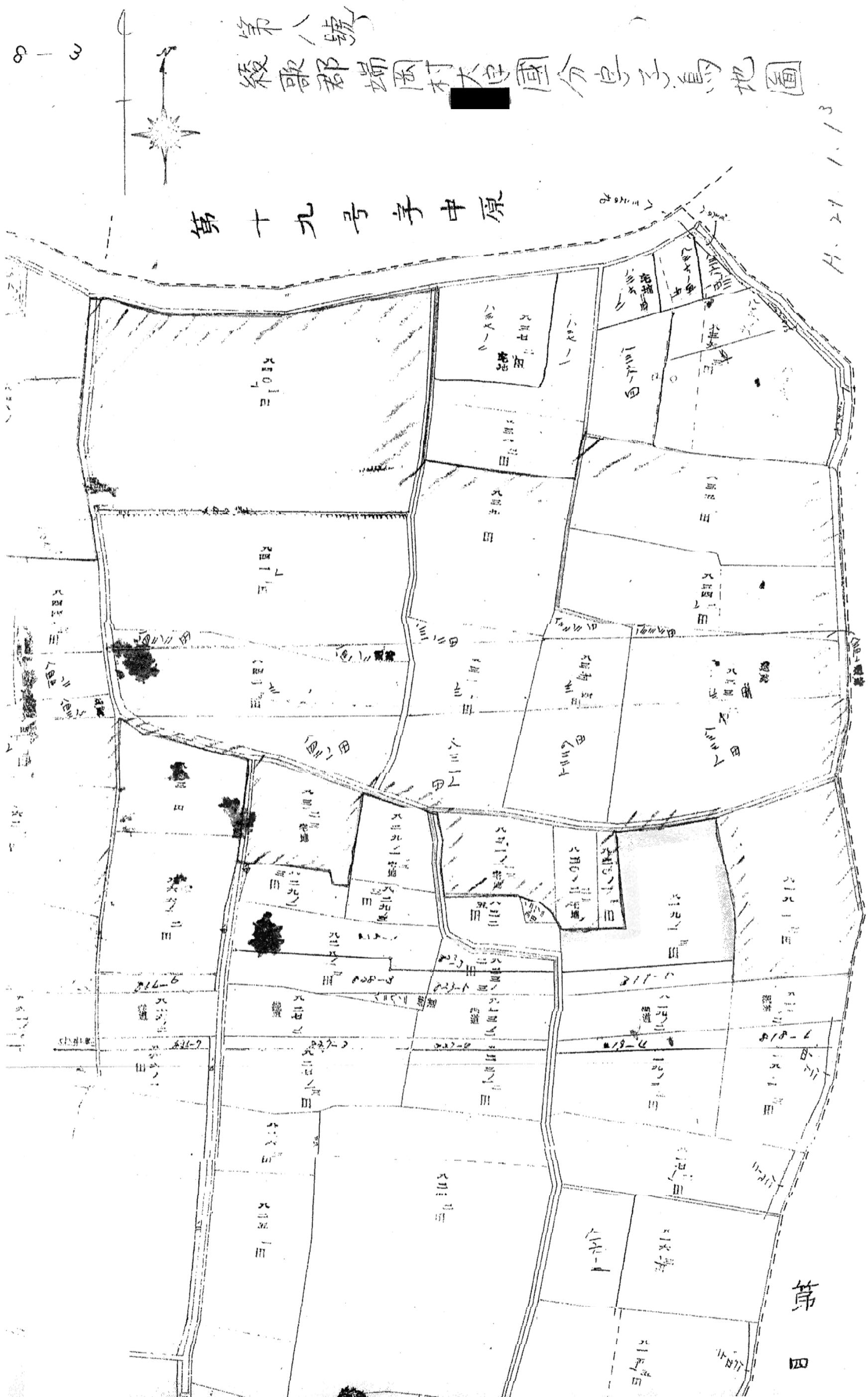
高松市国分寺支所保管の旧図(昭和33年3月18日調整)である。

第八號

綾歌郡堀岡村大字國分町山崎地圖

H. 21. 1. 13

第十九号字中原



第四

第十九号字中原



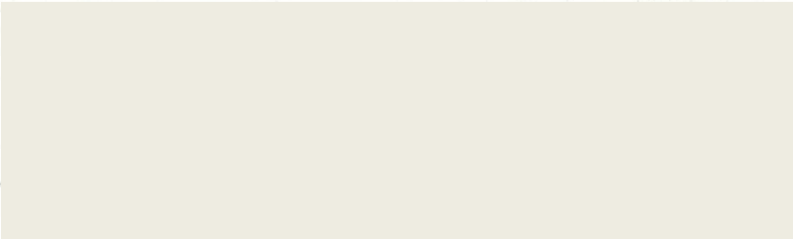
(注) 地図に準ずる図面は、土地の区画を明確にした不動産登記法所定の地図が備え付けられるまでの間、これに代わるものとして備え付けられている図面で、土地の位置及び形状の概略を記載した図面です。

請求部分	所在	香川県 高松市 端岡村 國分 小鳥	地番	840-1			
縮尺		補記事項					

これは閉鎖された地図に準ずる図面の写しである。

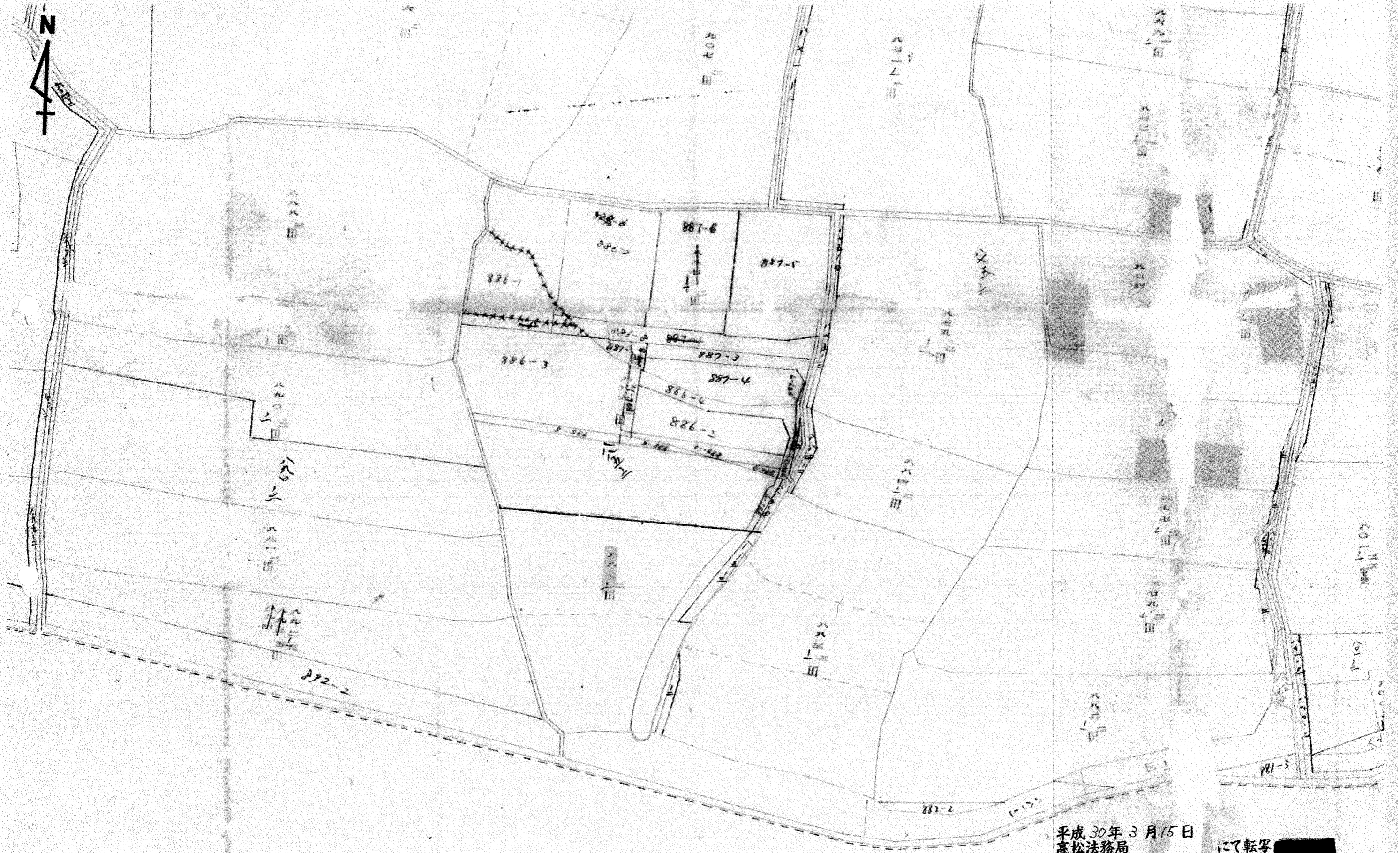
平成28年6月24日

高松法務局備付地図に
追記したもので、



登記官 松尾雅広





第七号字田下所

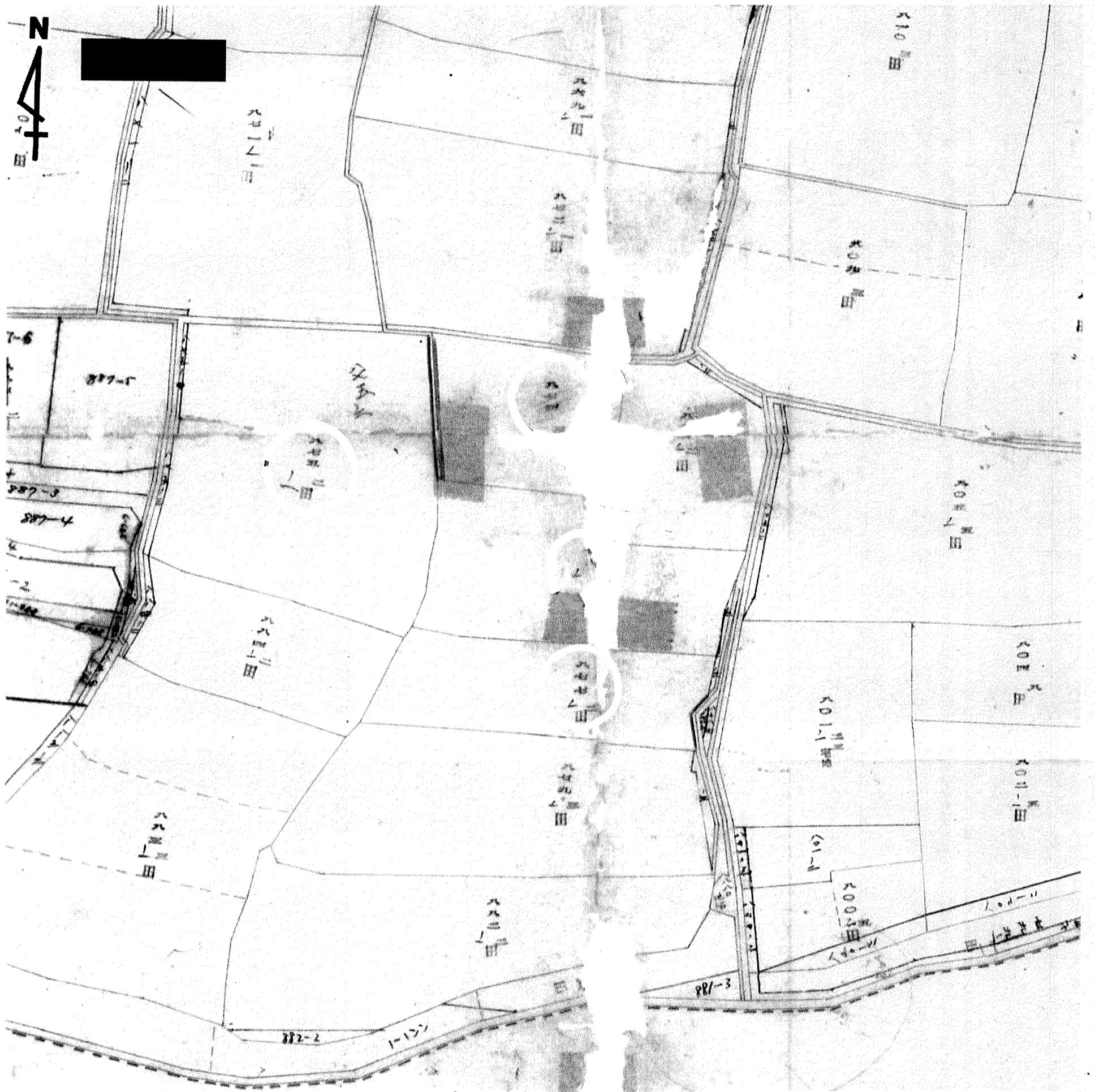
平成30年3月15日
高松法務局
にて転写

旧公図写 高松法務局備付

所在 高松市国分寺町国分字子烏
縮尺 1/1200



第七号字田下所



(注) 地図に準ずる図面は、土地の区画を明確にした不動産登記法所定の地図が備え付けられるまでの間、これに代わるものとして備え付けられている図面で、土地の位置及び形状の概略を記載した図面です。

請求部	所在	香川県 高松市 端岡村 國分 小島	地番	884-1			
縮尺		補記事項					

これは閉鎖された地図に準ずる図面の写しである。

平成29年4月24日

高松法務局

登記官 松尾雅広

