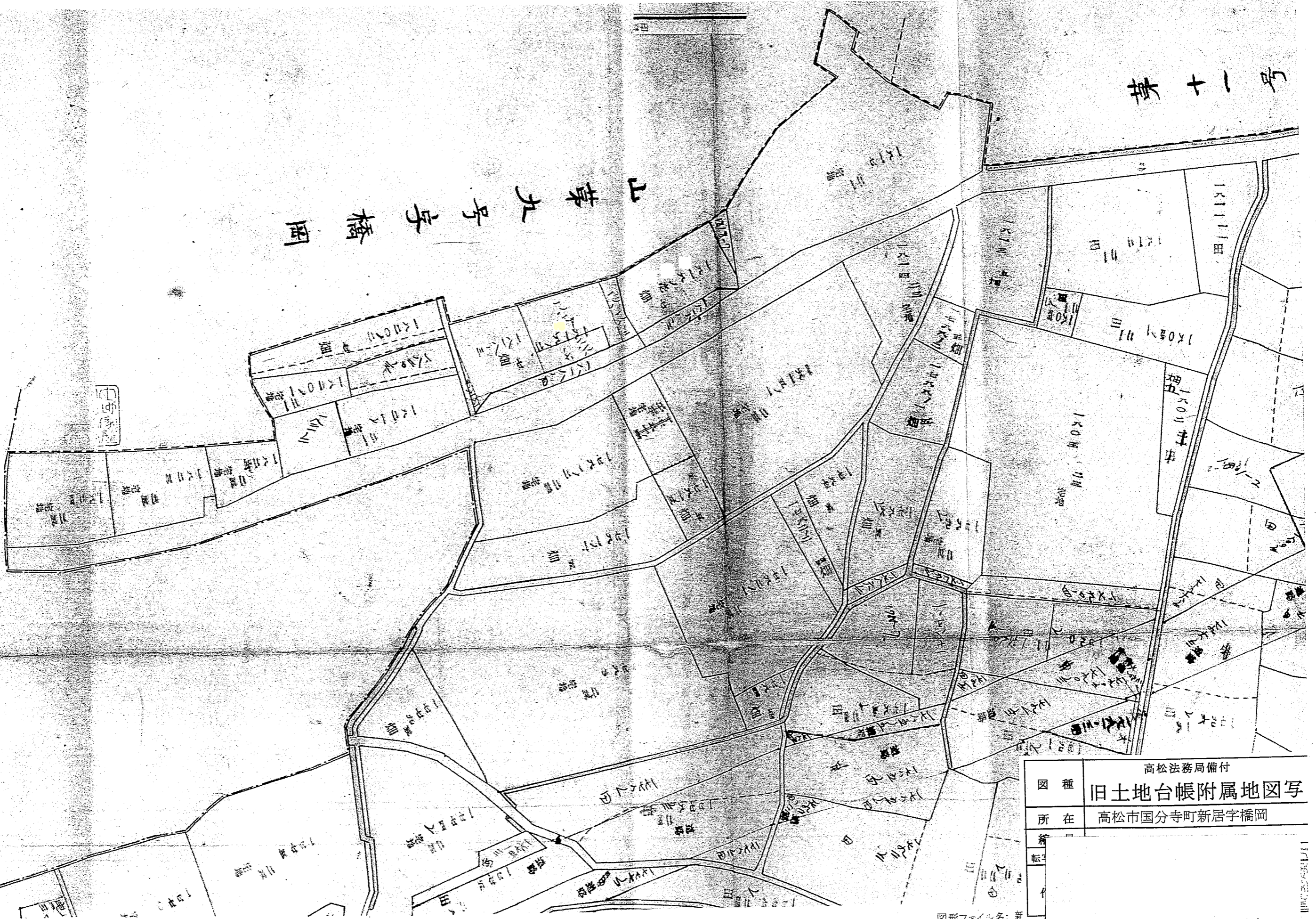




# 山菜九号字橋岡

第十一号



図種	高松法務局備付 旧土地台帳附属地図写
所在	高松市国分寺町新居字橋岡
縮尺	
出尺	

図形ファイル名: 新

原本の互いに相違ありません



号  
字  
坂

新居字橋岡

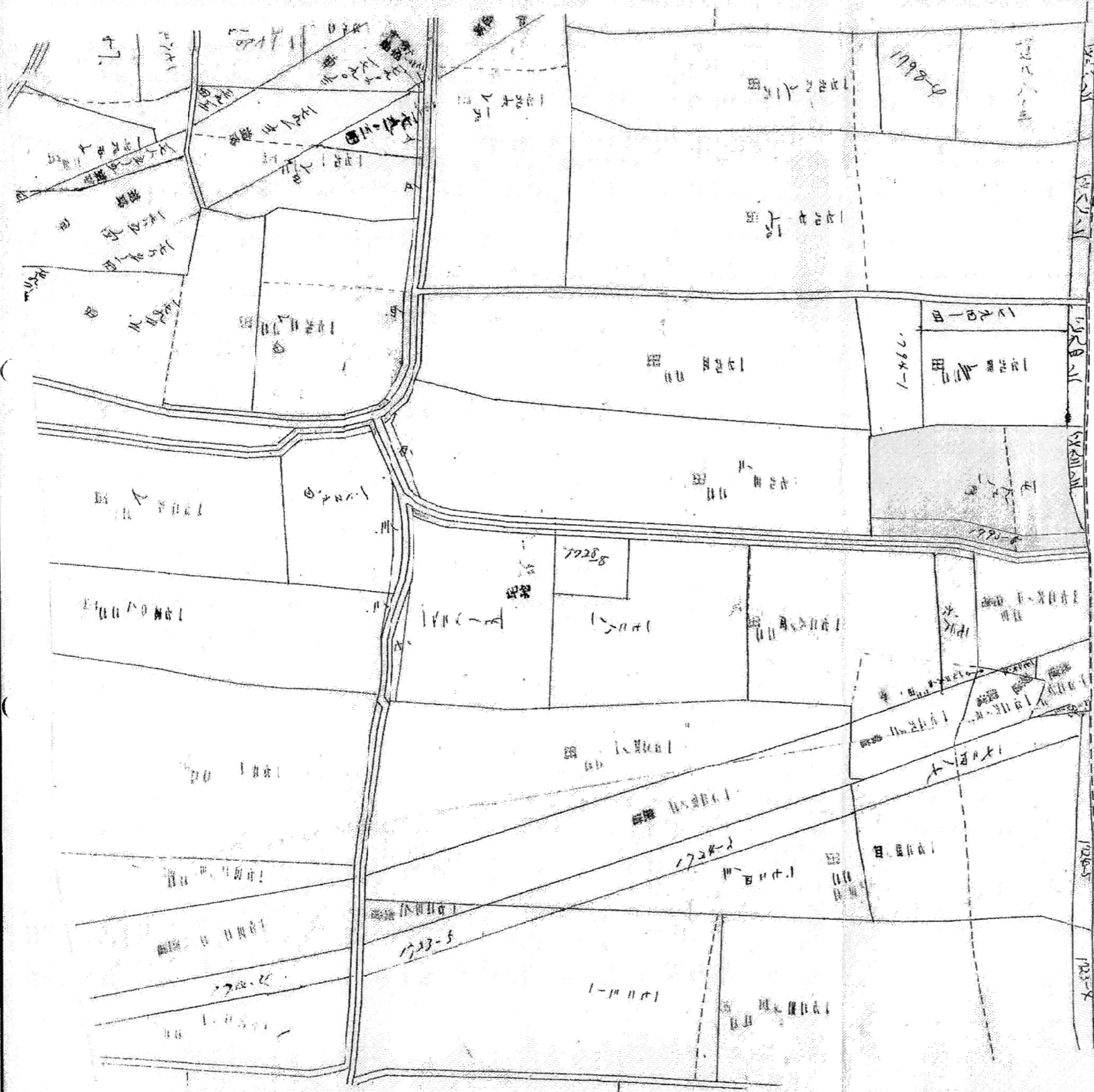
新居字坂

元 園

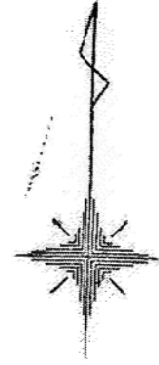


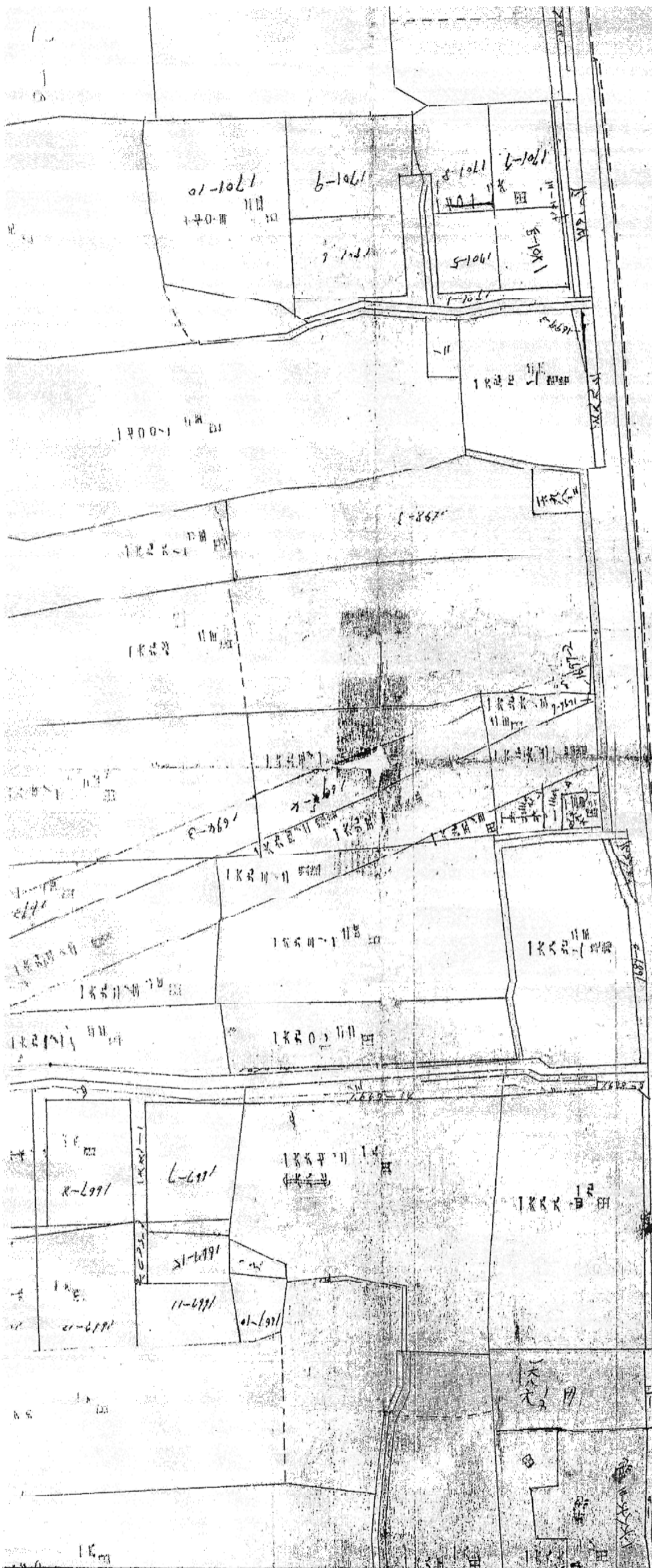
高松法務局備付旧図写

所在 高松市国分寺町新居字橋岡  
縮尺 不明



第九号字坂川





田 十 十 十 十 十



(注) 地図に準ずる図面は、土地の区画を明確にした不動産登記法所定の地図が備え付けられるまでの間、これに代わるものとして備え付けられている図面で、土地の位置及び形状の概略を記載した図面です。

請求部分	所在	香川県 高松市 端岡村新居 橋岡	地番	1759-3			
縮尺		補記事項					

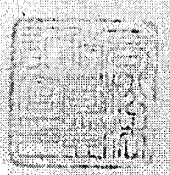
これは閉鎖された地図に準ずる図面の写しである。

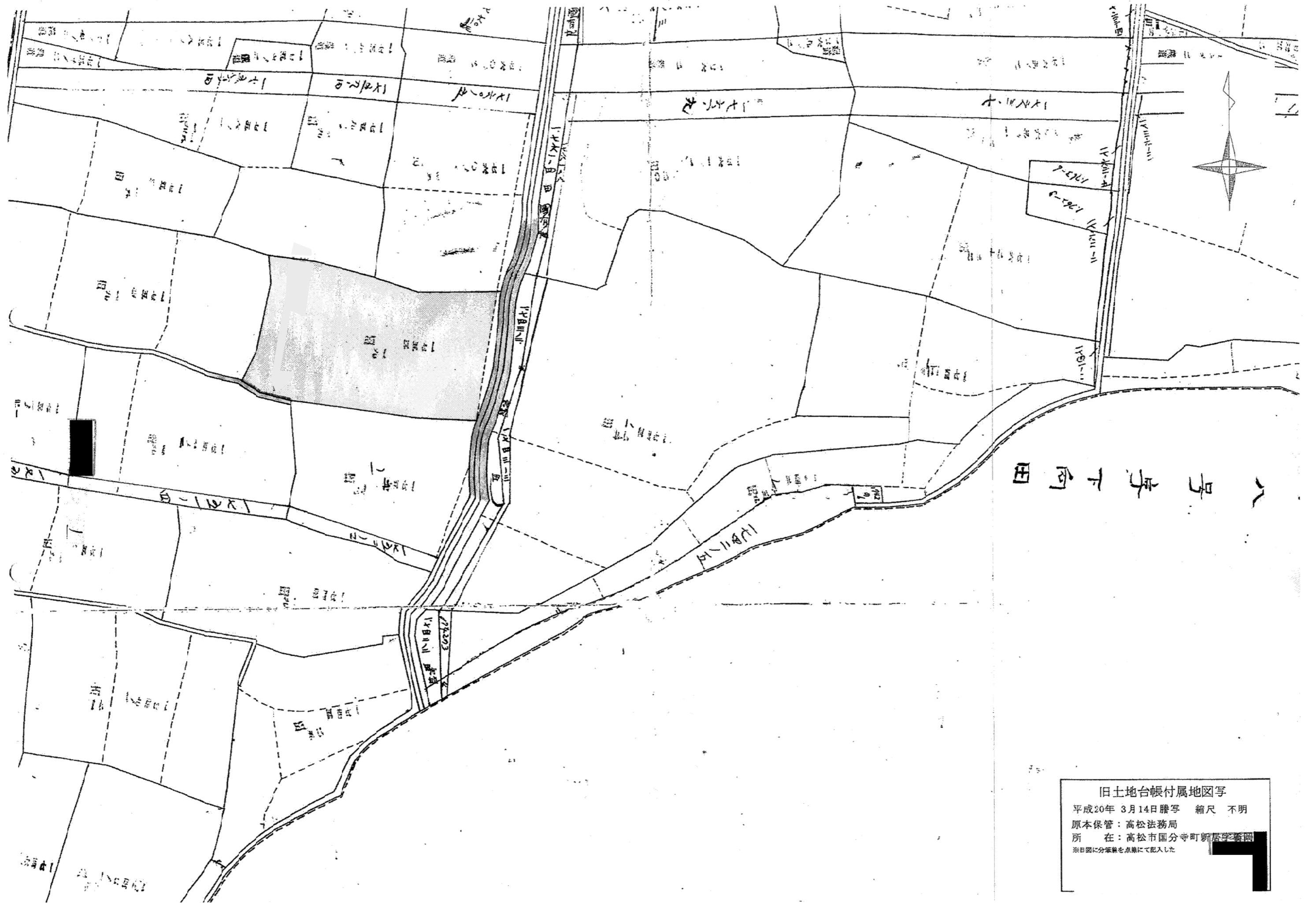
平成28年2月18日

高松法務局備付原本に相違ない

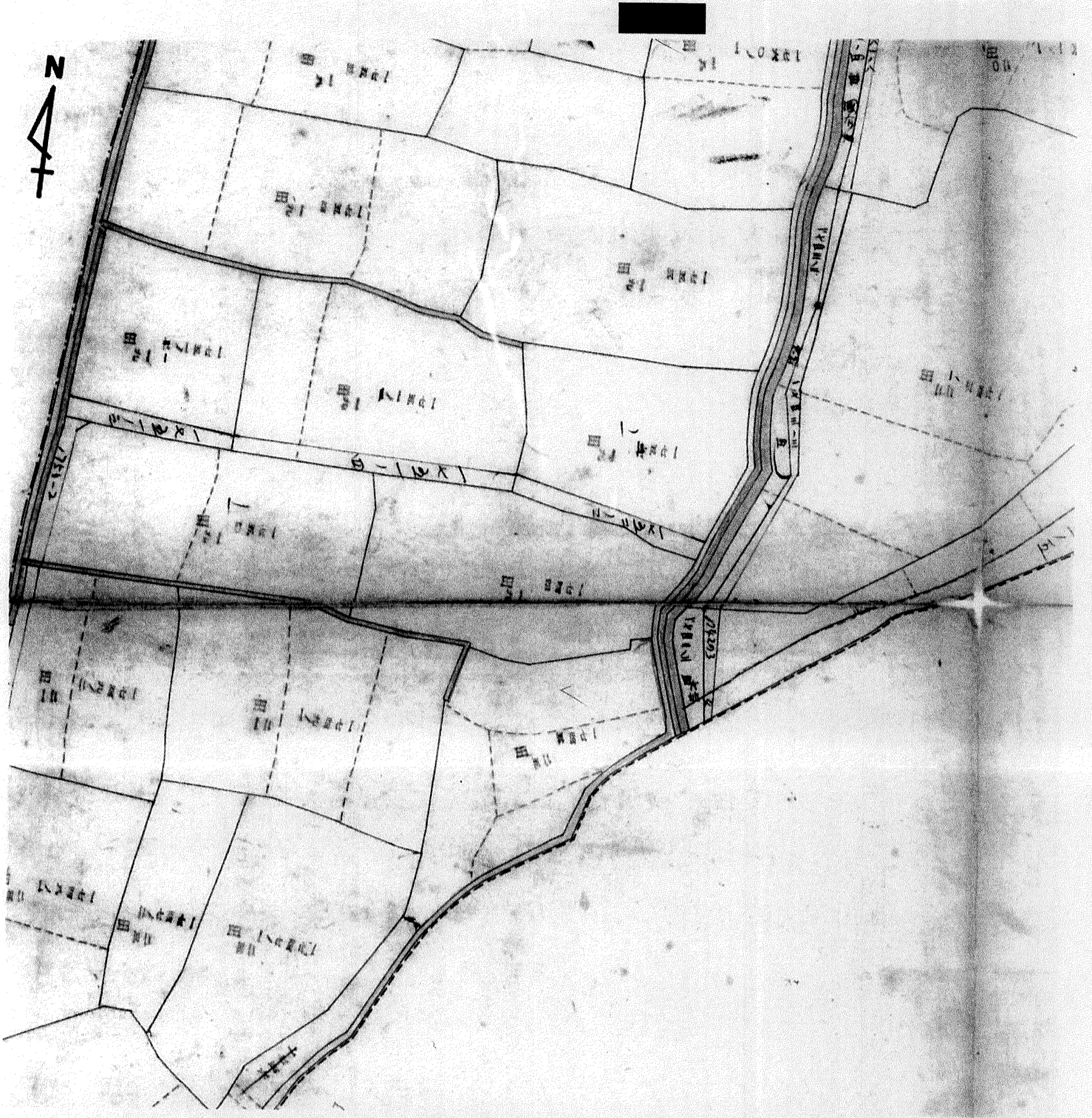
松法務局

登記官 松田 亮





旧土地台帳付属地図写  
 平成20年 3月14日 踏写 縮尺 不明  
 原本保管：高松法務局  
 所 在：高松市国分寺町新居字番圖  
 ※日図に分筆線を点線にて記入した



(注) 地図に準ずる図面は、土地の区画を明確にした不動産登記法所定の地図が備え付けられるまでの間、これに代わるものとして備え付けられている図面で、土地の位置及び形状の概略を記載した図面です。

請求部分	所在	香川県 高松市 端岡村新居 橋岡	地番	1745			
縮尺		補記事項					

これは閉鎖された地図に準ずる図面の写しである。

平成29年2月1日

高松法務局

高松法務局備付  
地図の写しに相違ありません  
平成29年2月1日

登記官 松尾雅広

