

(注) 地図に準ずる図面は、土地の区画を明確にした不動産登記法所定の地図が備え付けられるまでの間、これに代わるものとして備え付けられている図面で、土地の位置及び形状の概略を記載した図面です。

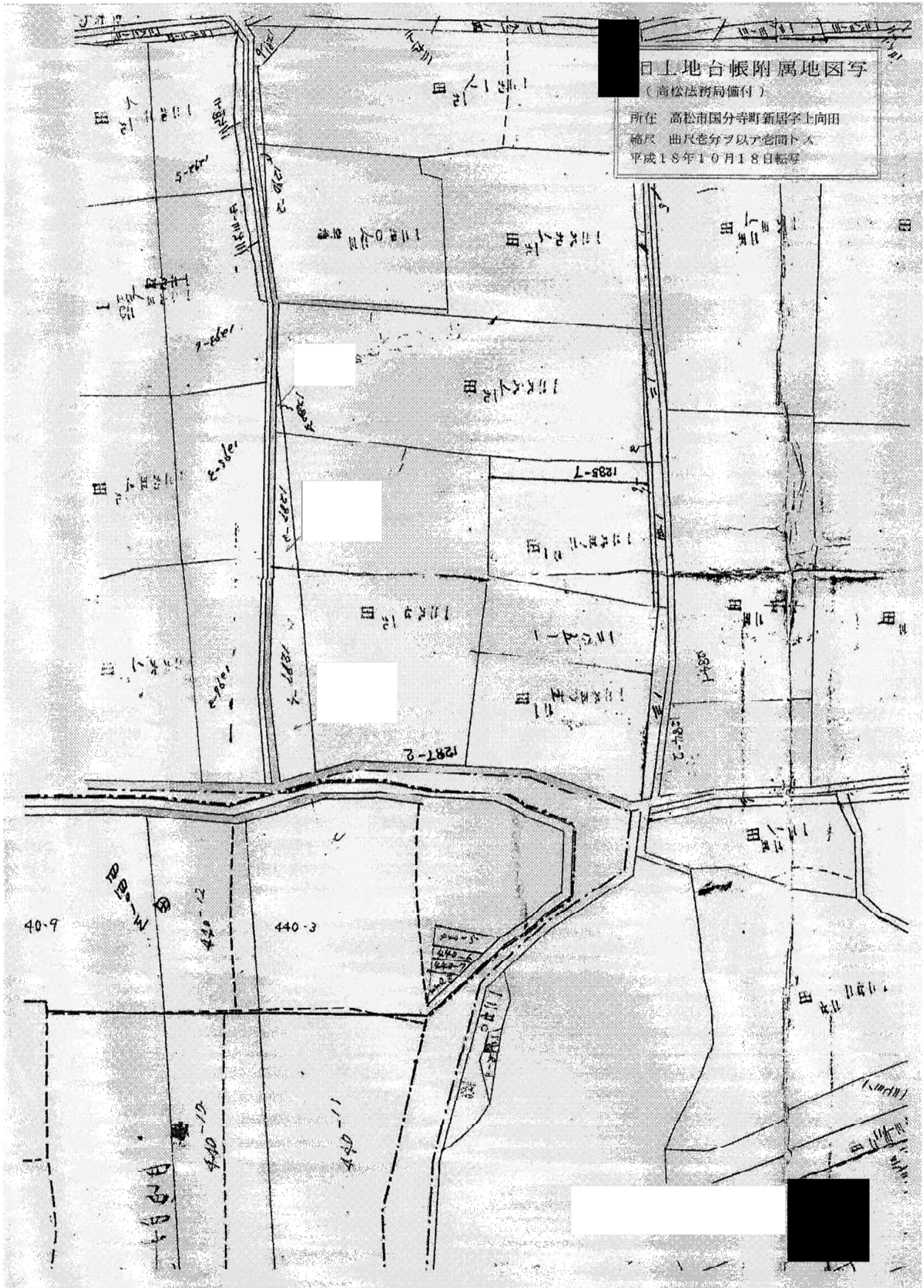
請求 部分	所在	香川県 高松市 端岡村新居 上向田	地番	1308-1				
縮尺	補記事項							

これは閉鎖された地図に準ずる図面の写しである。

平成27年12月11日

高松法務局

登記官 松田 亮



日土地台帳附属地図写
(高松法務局備付)
所在 高松市国分寺町新居字上向田
縮尺 曲尺を分ブ以テ名間トス
平成18年10月18日転写

40-9

440-12

440-3

440-10

440-11

1287-2

1285-7

1284-1

1284-2

田

田

田

田

田

田

田

田

田

田

田

田

田

田

田

田

田

田

田

田

田

田

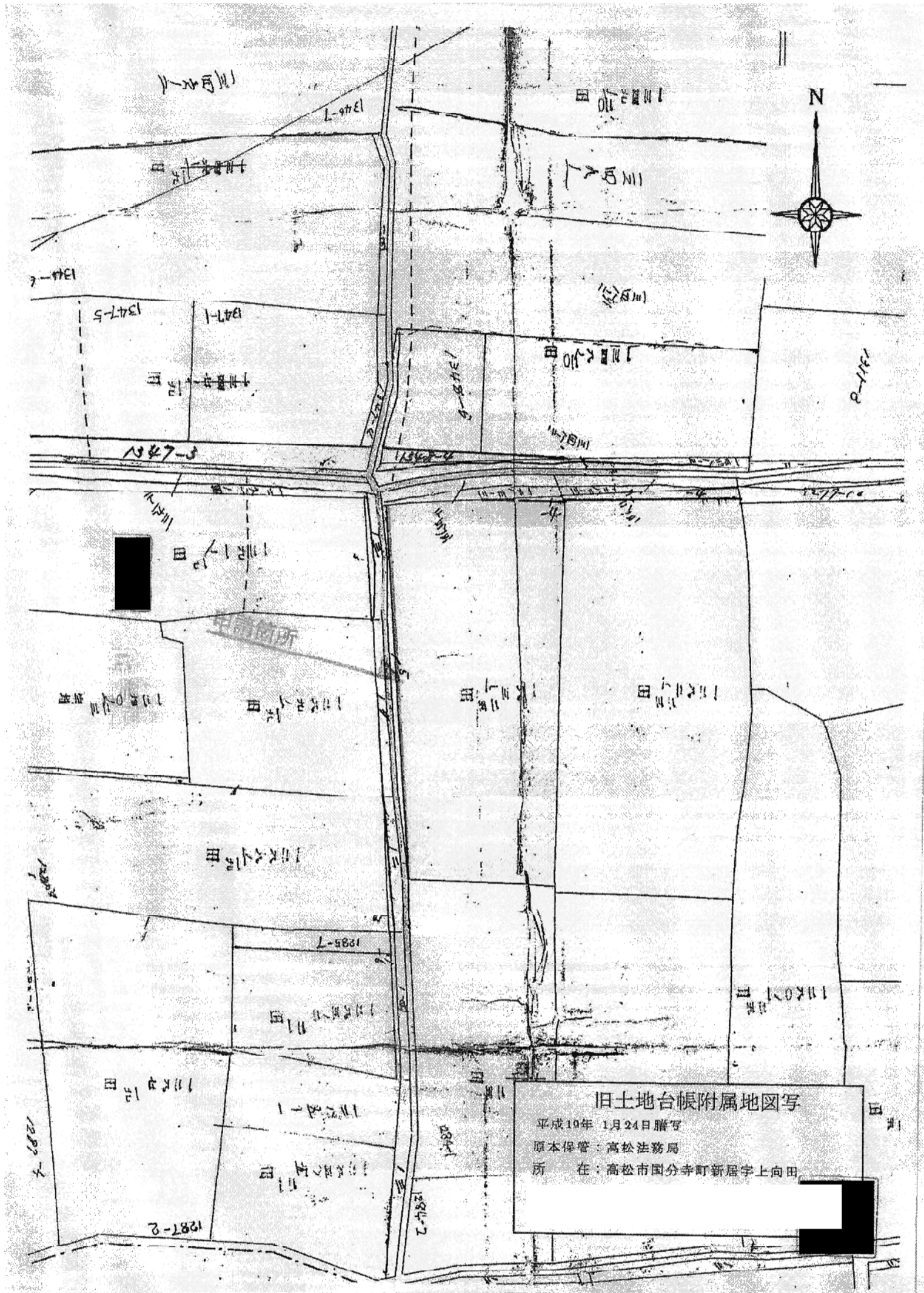
田

田

田

田

田



旧土地台帳附属地図写
 平成19年 1月24日謄写
 原本保管：高松法務局
 所 在：高松市国分寺町新居字上向田