

191124

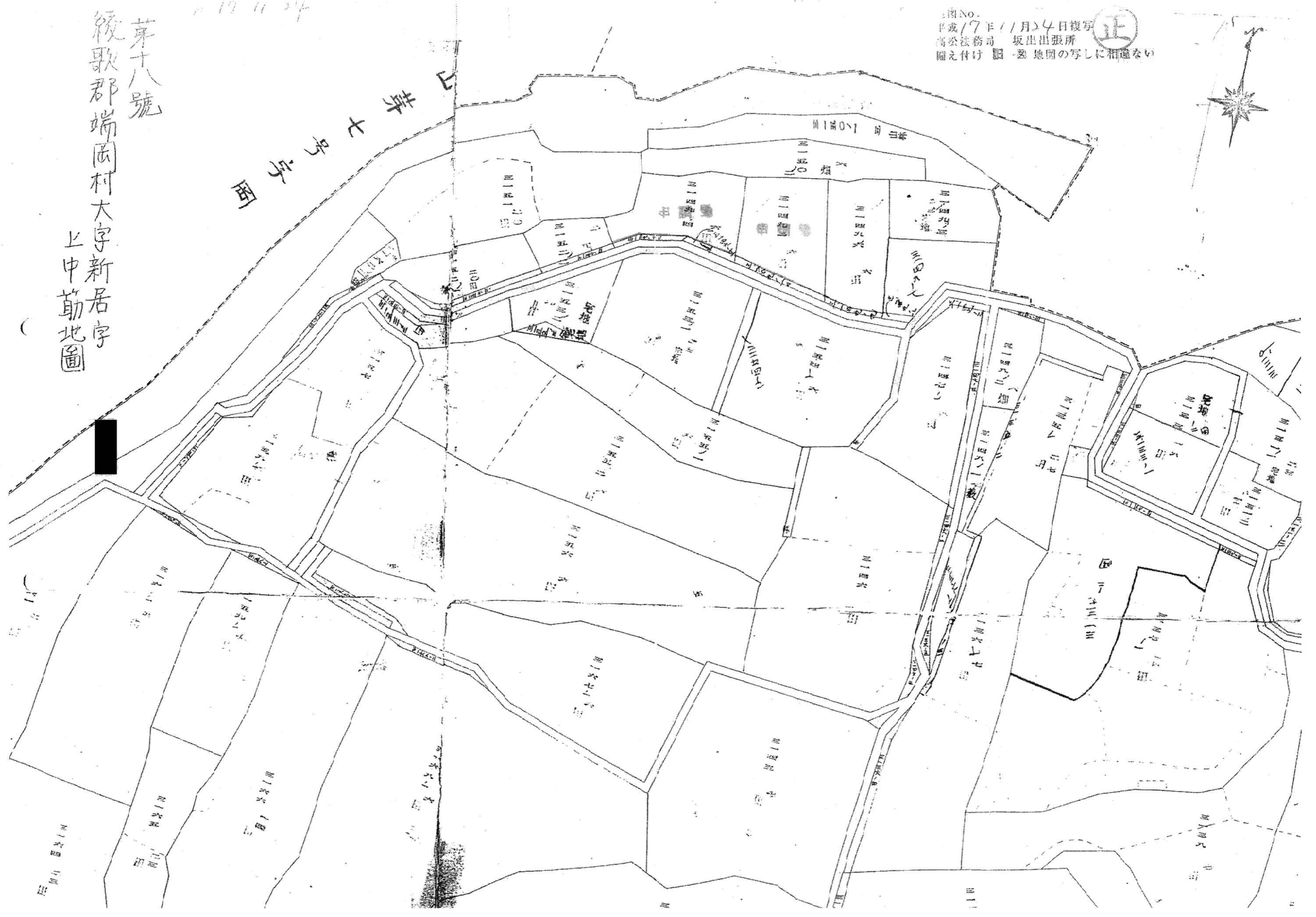
図No. 平成7年11月4日複写
高松法務司 坂出出張所
備え付け 図 地図の写しに相違ない



第十号地

第十八号

綾歌郡端岡村大字新居字
上中筋地

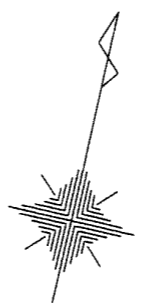


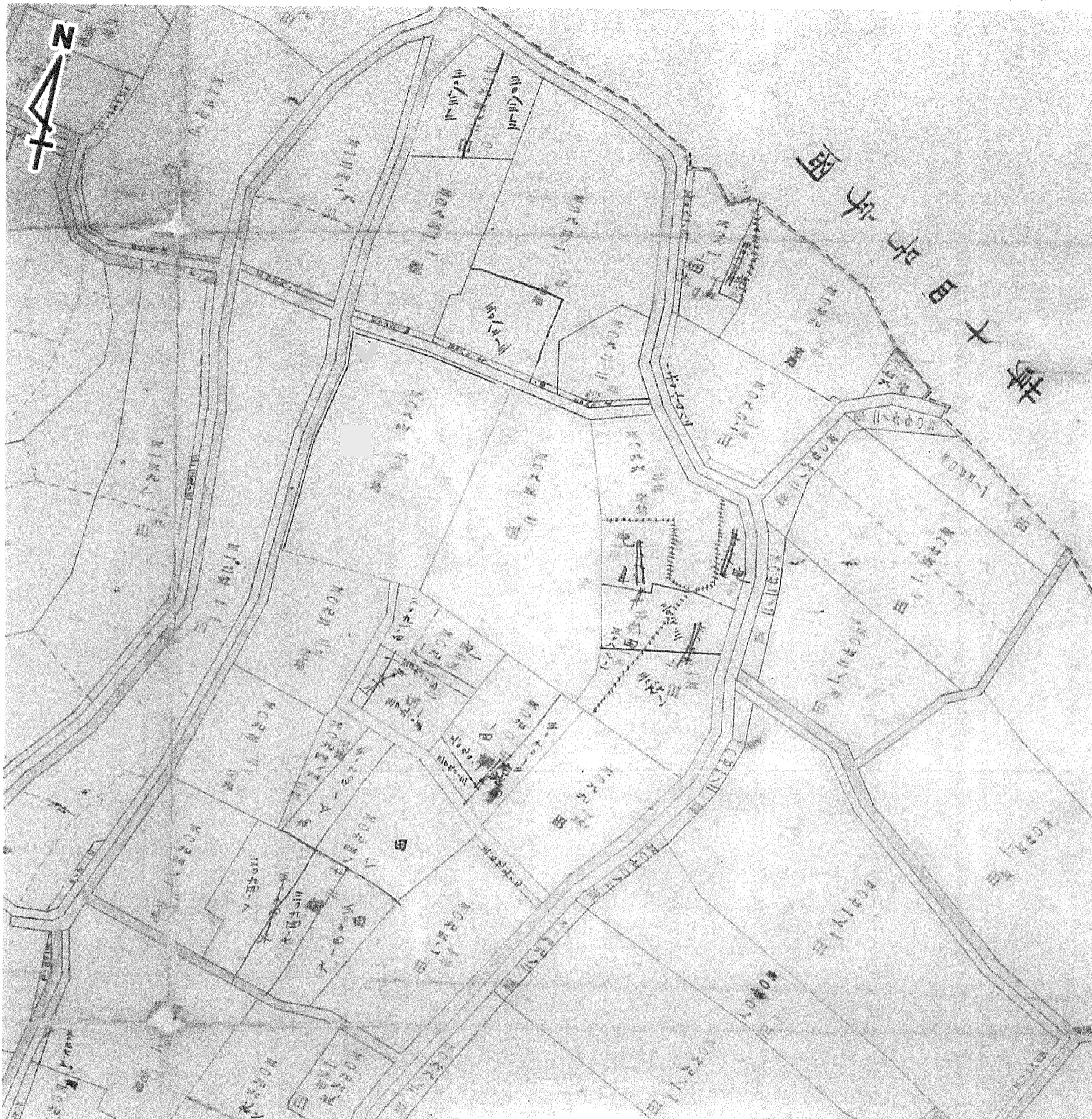


※点線は現在の分筆線を示す。

旧土地台帳附属地図写し

縮尺：不明 平成30年10月10日謄写
 原本保管：高松法務局
 所在：高松市 端岡村新居 上中筋
 坂出市加茂町甲566番地3





(注) 地図に準ずる図面は、土地の区画を明確にした不動産登記法所定の地図が備え付けられるまでの間、これに代わるものとして備え付けられている図面で、土地の位置及び形状の概略を記載した図面です。

請求部分	所在	香川県 高松市 端岡村新居 上中筋	地番	3085			
縮尺		補記事項					

これは閉鎖された地図に準ずる図面の写しである。

平成28年8月29日

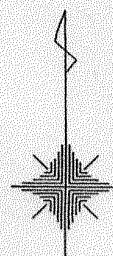
この写しは原本と相違ございません

高松法務局

登記官 松尾雅広



地図に準ずる図面の写し



縮尺：不明

上中筋

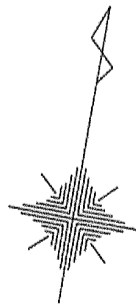
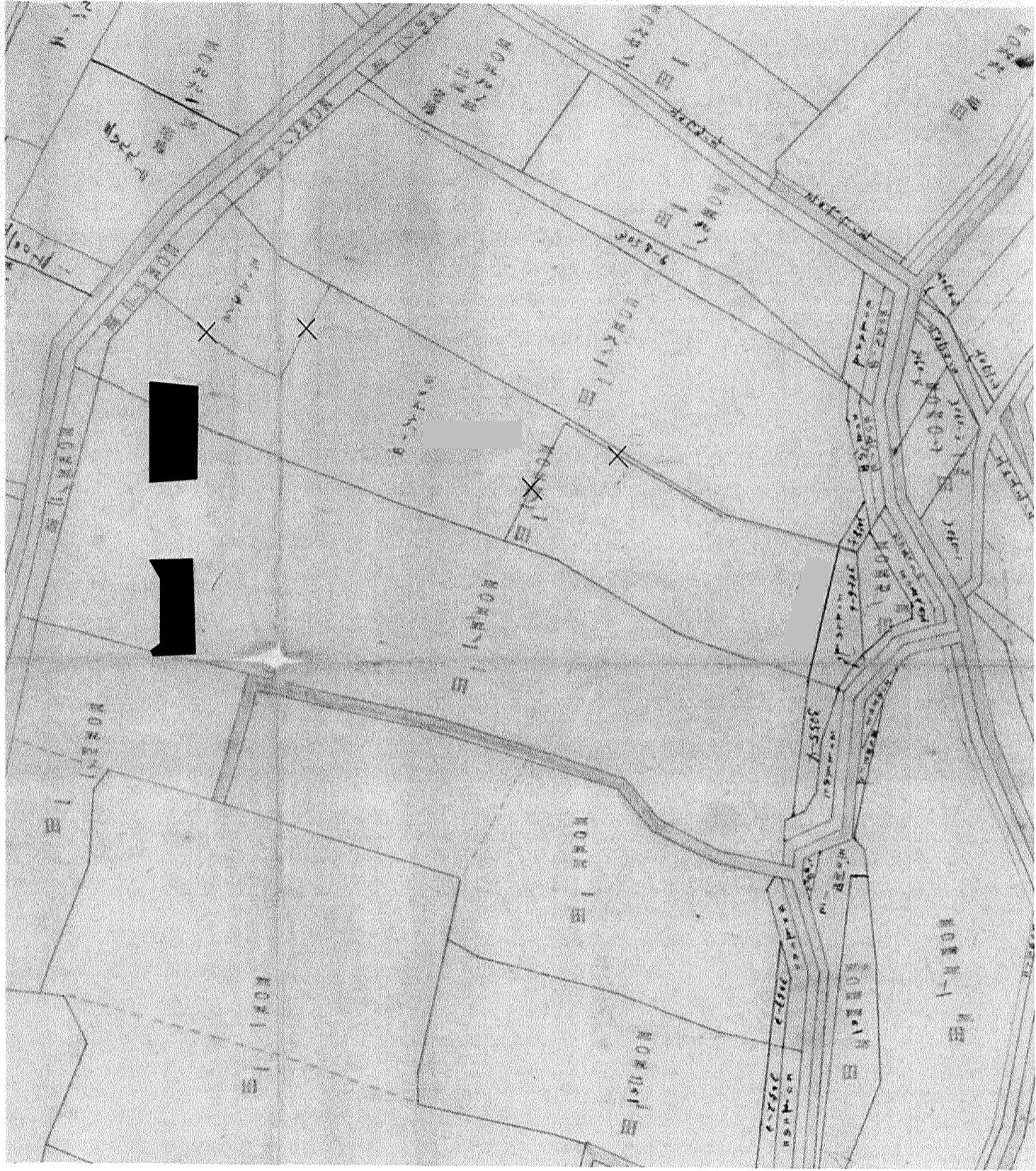


下中筋

所在：香川県高松市端岡村新居上中筋
香川県高松市端岡村新居下中筋

高松法務局備付の地図に準ずる図面を転写加工
(原本に相違ありません。)

転写加工日 平成29年12月3日
転写加工者



旧土地台帳附属地図写し

平成29年 2月 1日(謄写) 縮尺:不明

原本保管:高松法務局

所 在:高松市国分寺町新居字上中筋

※点線は現在の分筆線を示す。