

登記官 松尾雅広



高松法務局

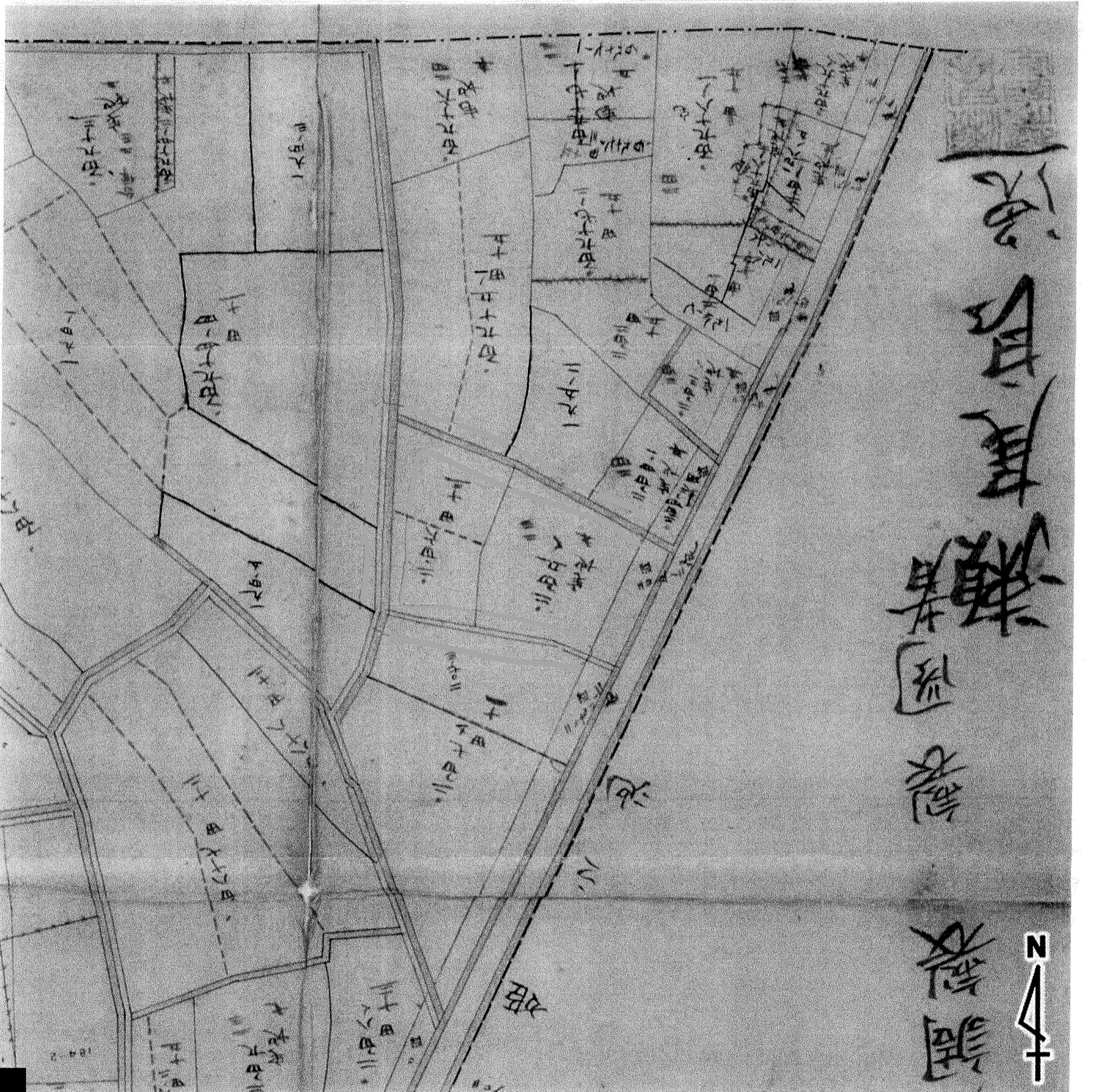
平成29年5月24日

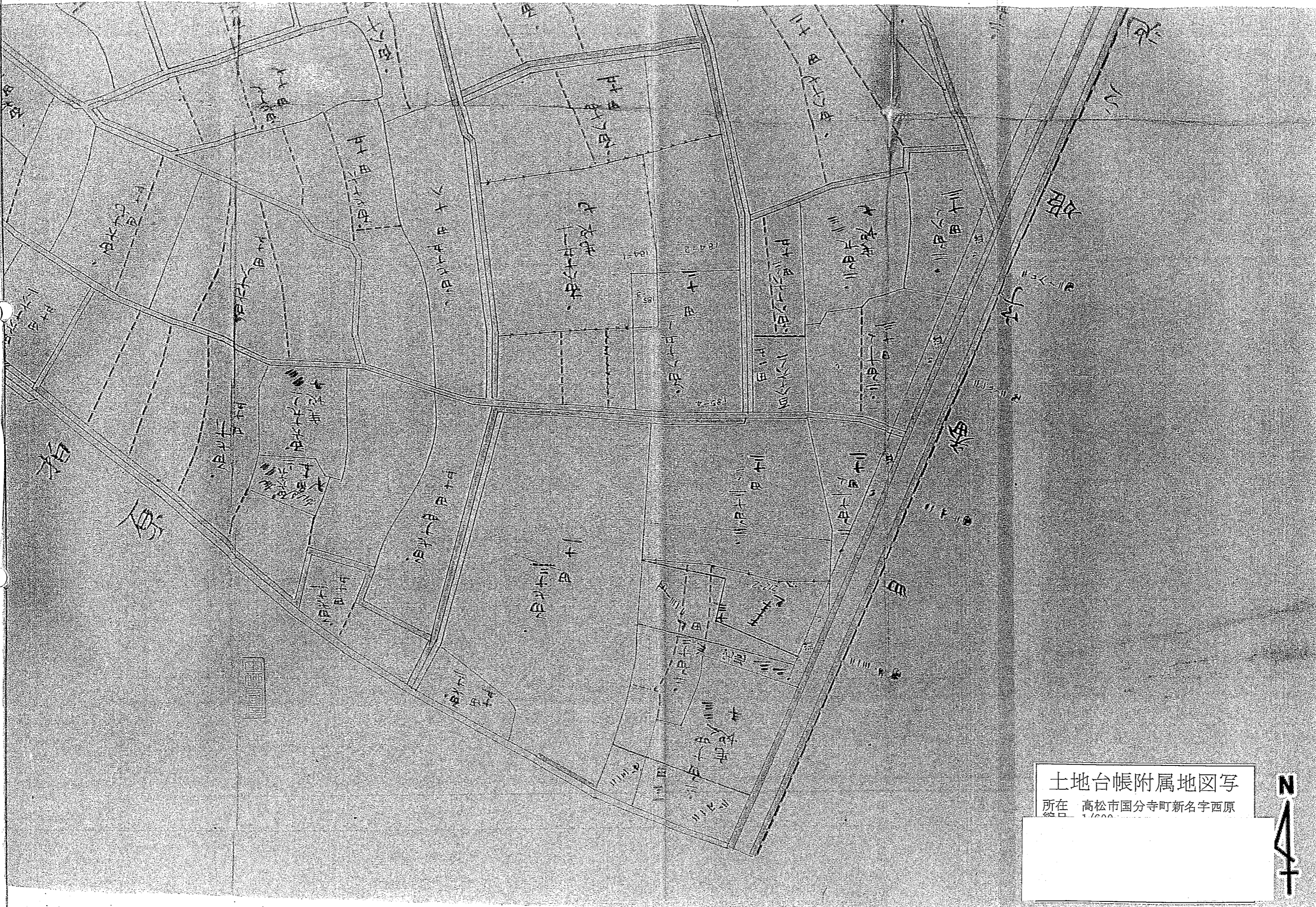
高松法務局備付旧図に相違ありませ
平成29年5月24日

これは閉鎖された地図に準ずる図面の写しである。

縮尺	1/600	補記事項	
請求部分	所在	地番	205-1
	香川県 高松市 山内村新名 西原		

(注) 地図に準ずる図面は、土地の区画を明確にした不動産登記法所定の地図が備え付けられるまでの間、これに代わるものとして備え付けられている図面で、土地の位置及び形状の概略を記載した図面です。





土地台帳附属地図写
 所在 高松市国分寺町新名字西原
 縮尺 1/2000

