

(注) 地図に準ずる図面は、土地の区画を明確にした不動産登記法所定の地図が備え付けられるまでの間、これに代わるものとして備え付けられている図面で、土地の位置及び形状の概略を記載した図面です。

請求部分	所在	香川県 高松市 池西村大字横井 字御所原・宇尾池原	地番	885-2			
縮尺		補記事項					

これは閉鎖された地図に準ずる図面の写しである。

平成28年10月28日

高松法務局

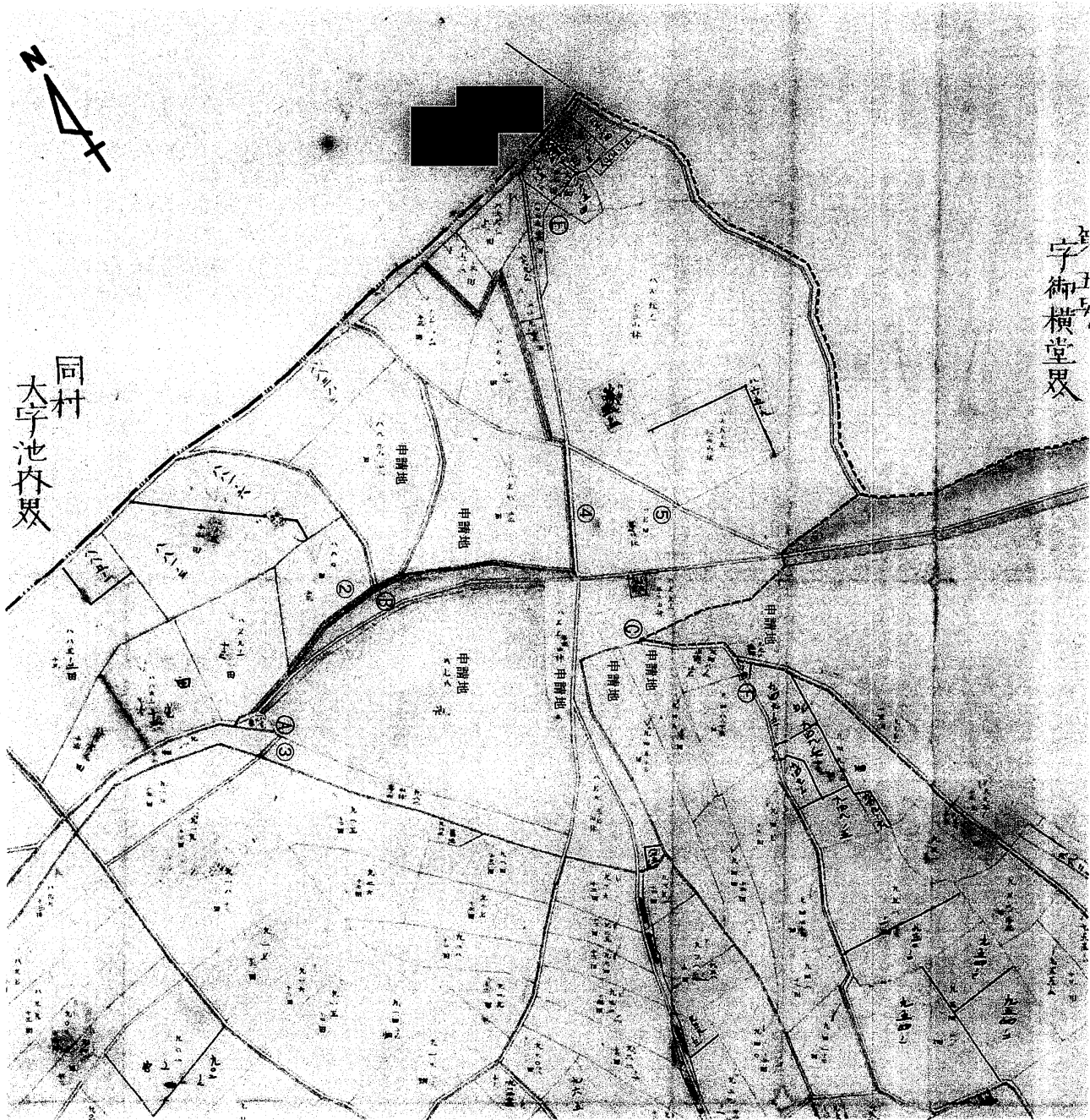
登記官 松尾雅広



公用

旧土地台帳附属地図 (写)

宇御横堂界



同村  
大字池内界

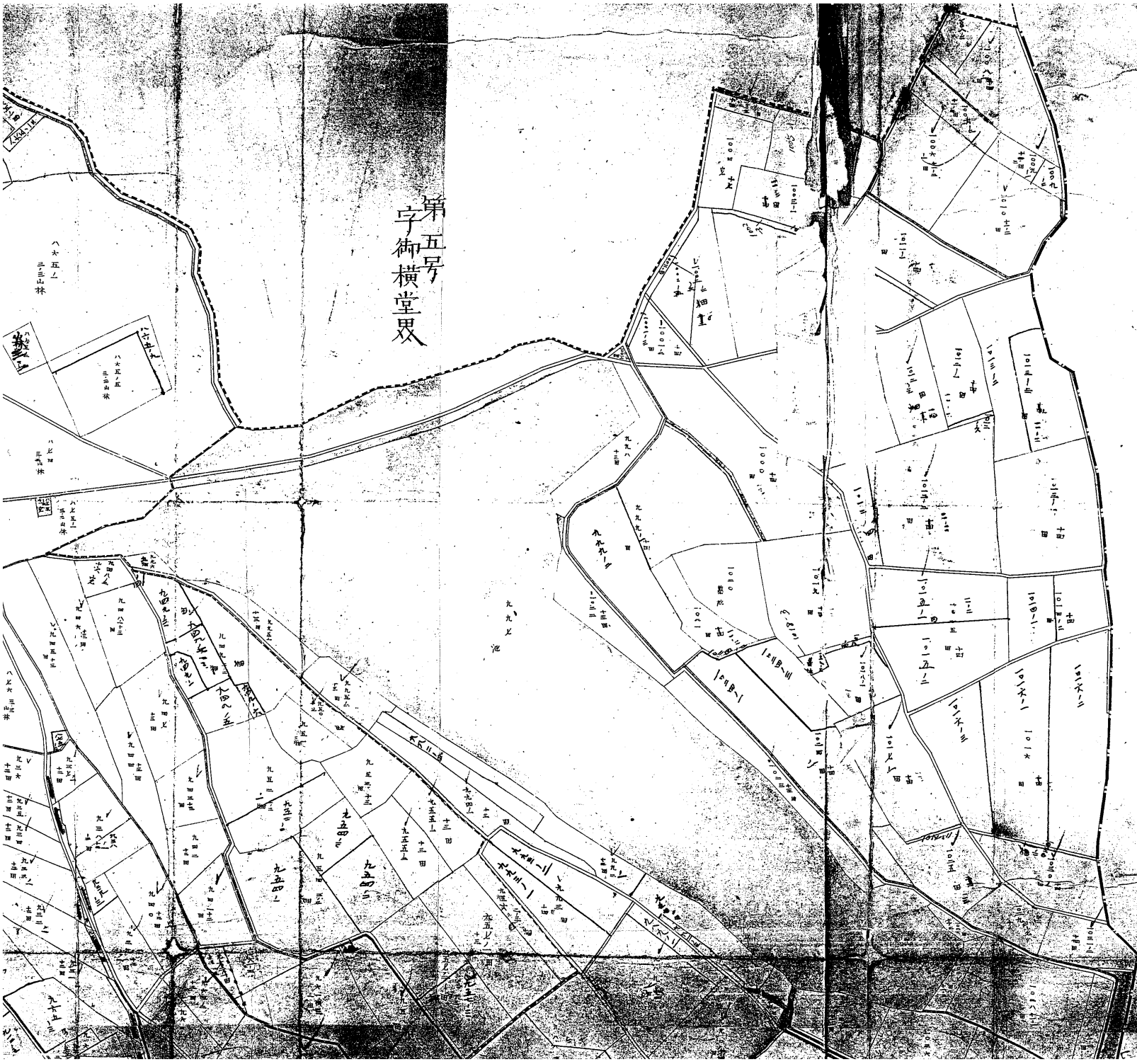
平成27年1月22日  
図転写  
高松法務局更正南町横井  
所在；高松市香南

香川郡池西村大字横井第七號字尾池原畠

明治三十三年四月調製  
香川郡池西村

同郡  
由

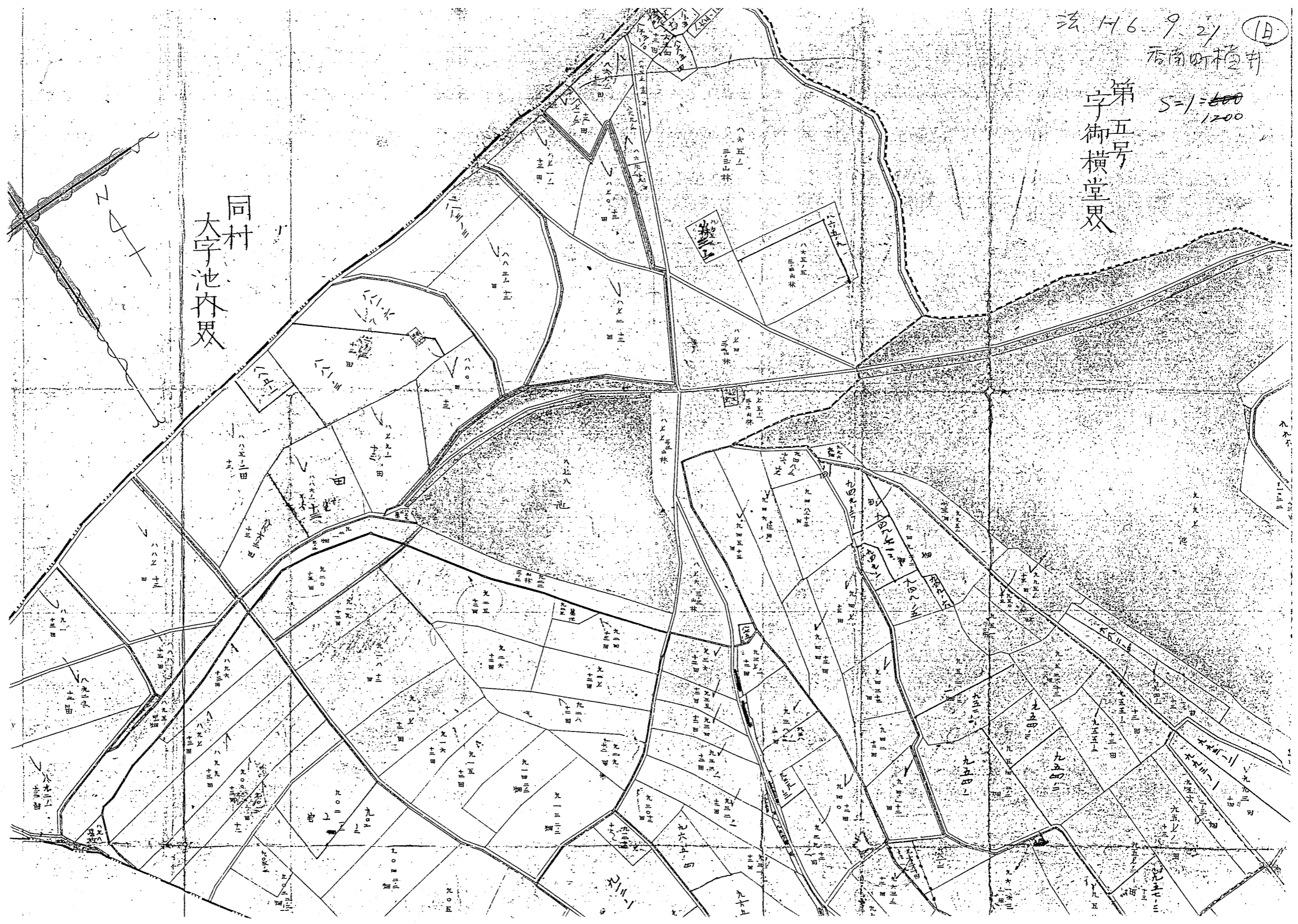
第五号  
字御横堂畠



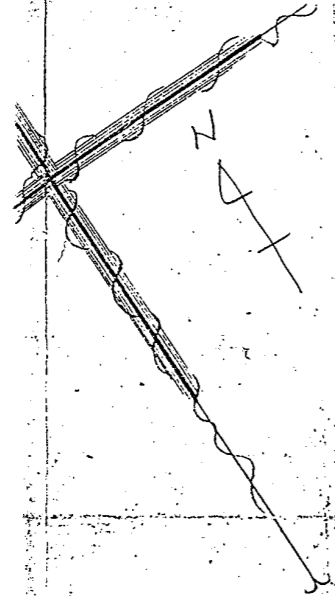
法 146 9.21 (10)  
香南町植井

第五号  
字御横堂界

S=1=600  
1200

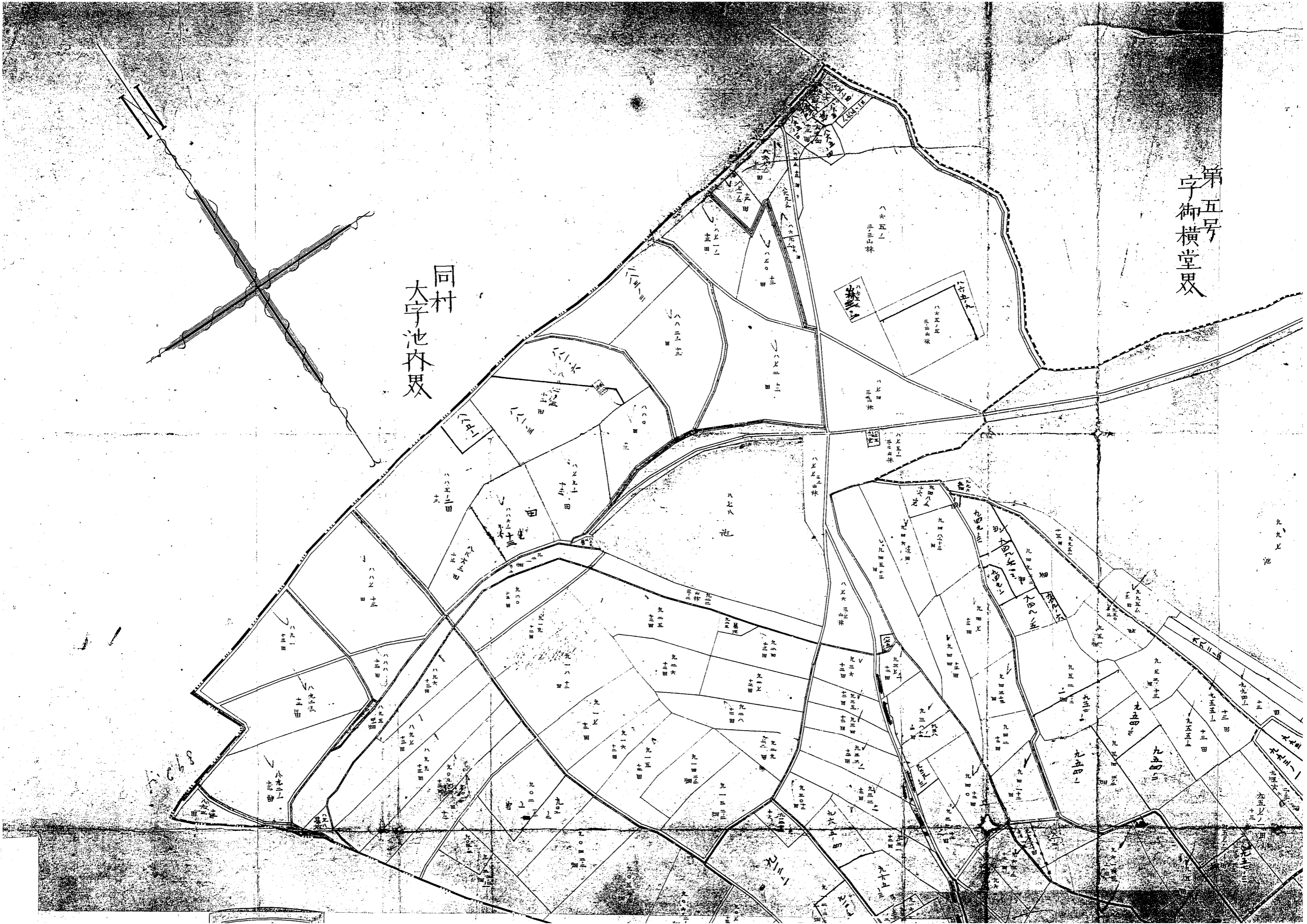


同村  
大字池内界



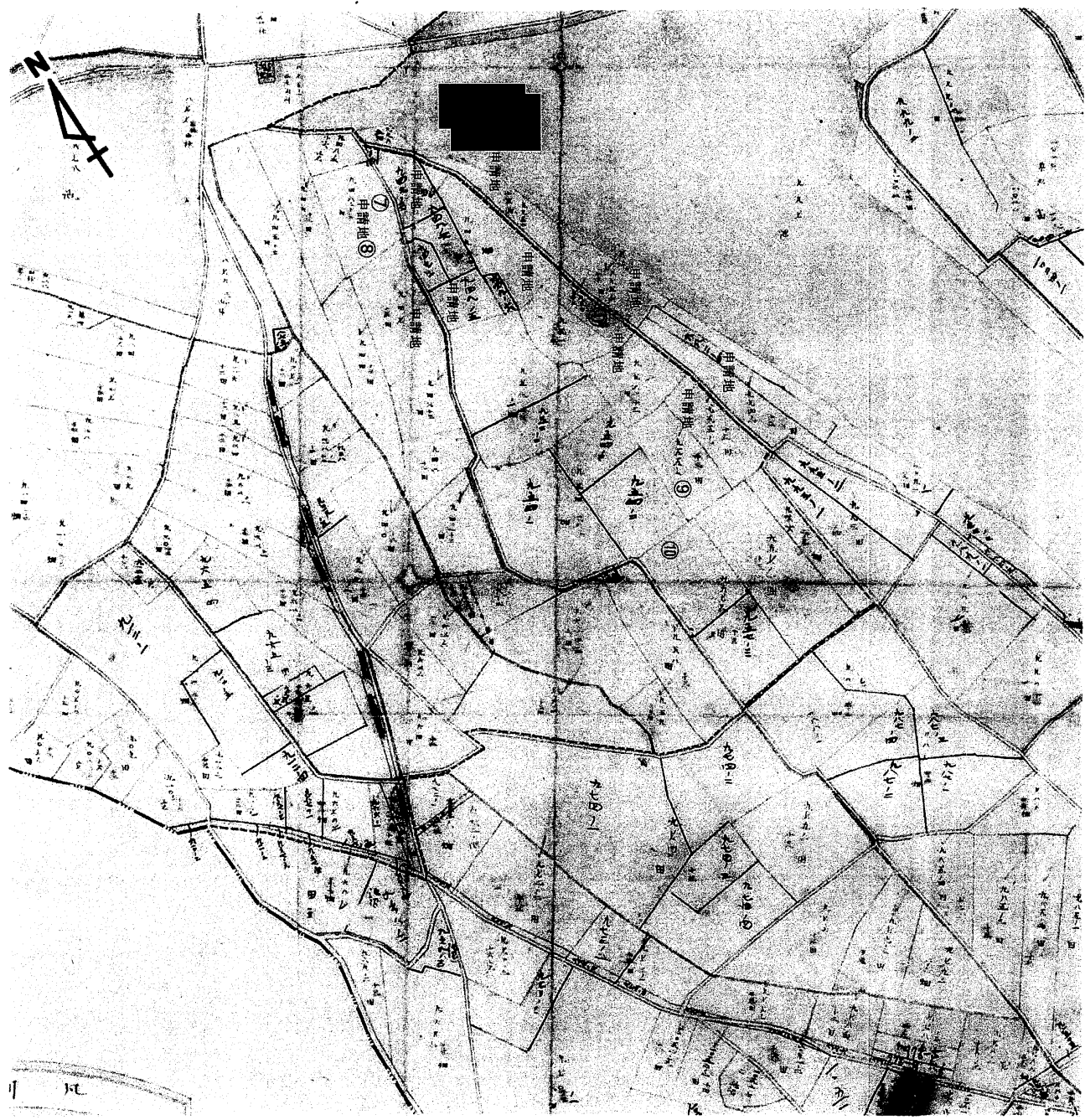
第五号  
字御横堂界

同村  
大字池内界



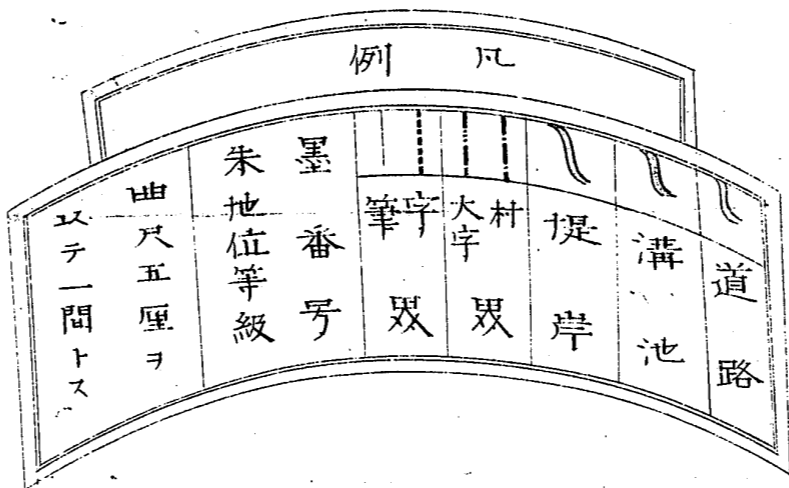
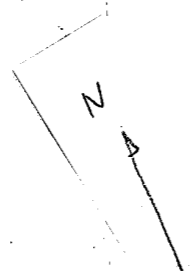


旧土地台帳附属地図 (写)



平成27年1月22日  
 更正町横井  
 図  
 高松法務局  
 所在：高松市

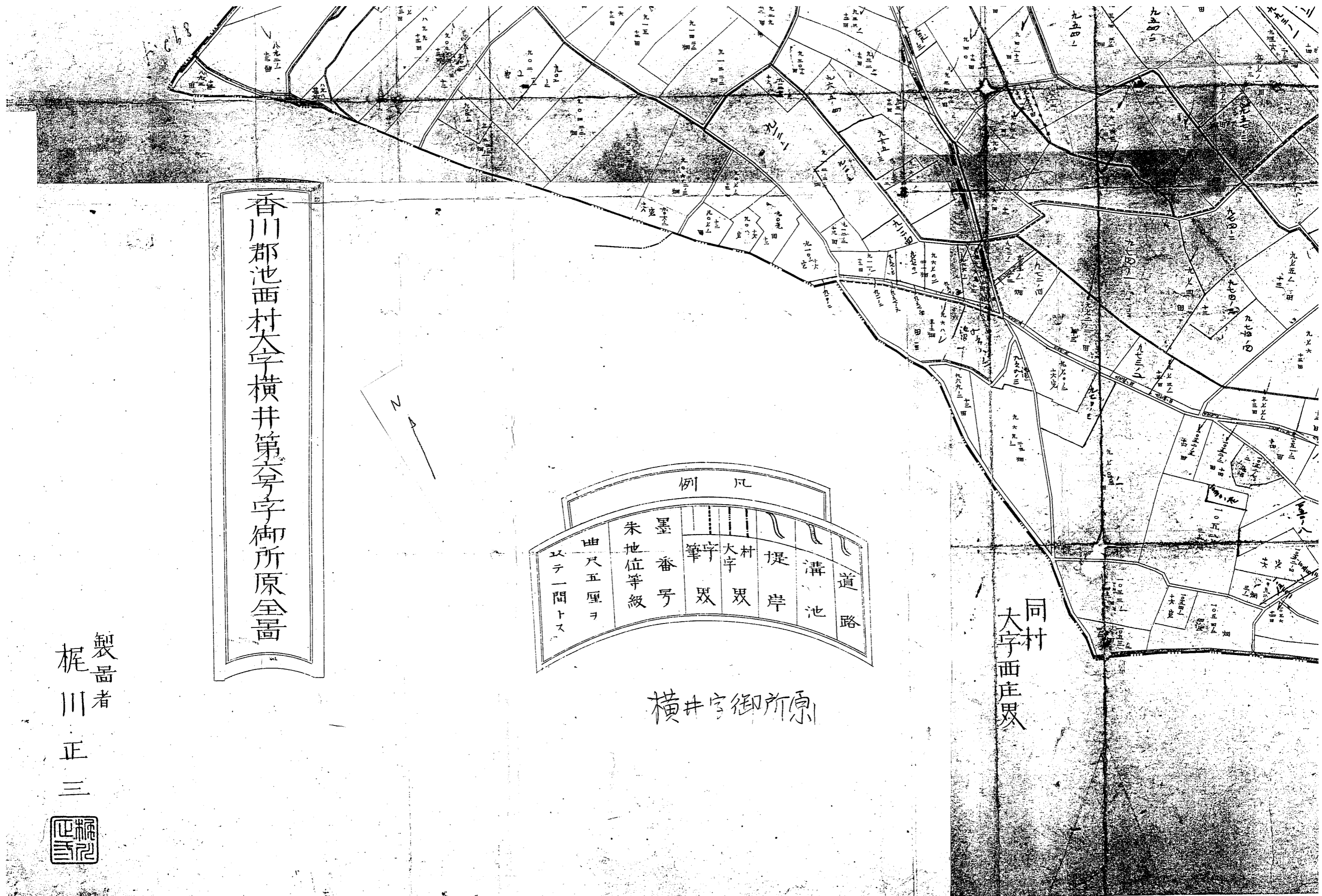
香川郡池西村大字横井第字御所原全畵



横井字御所原

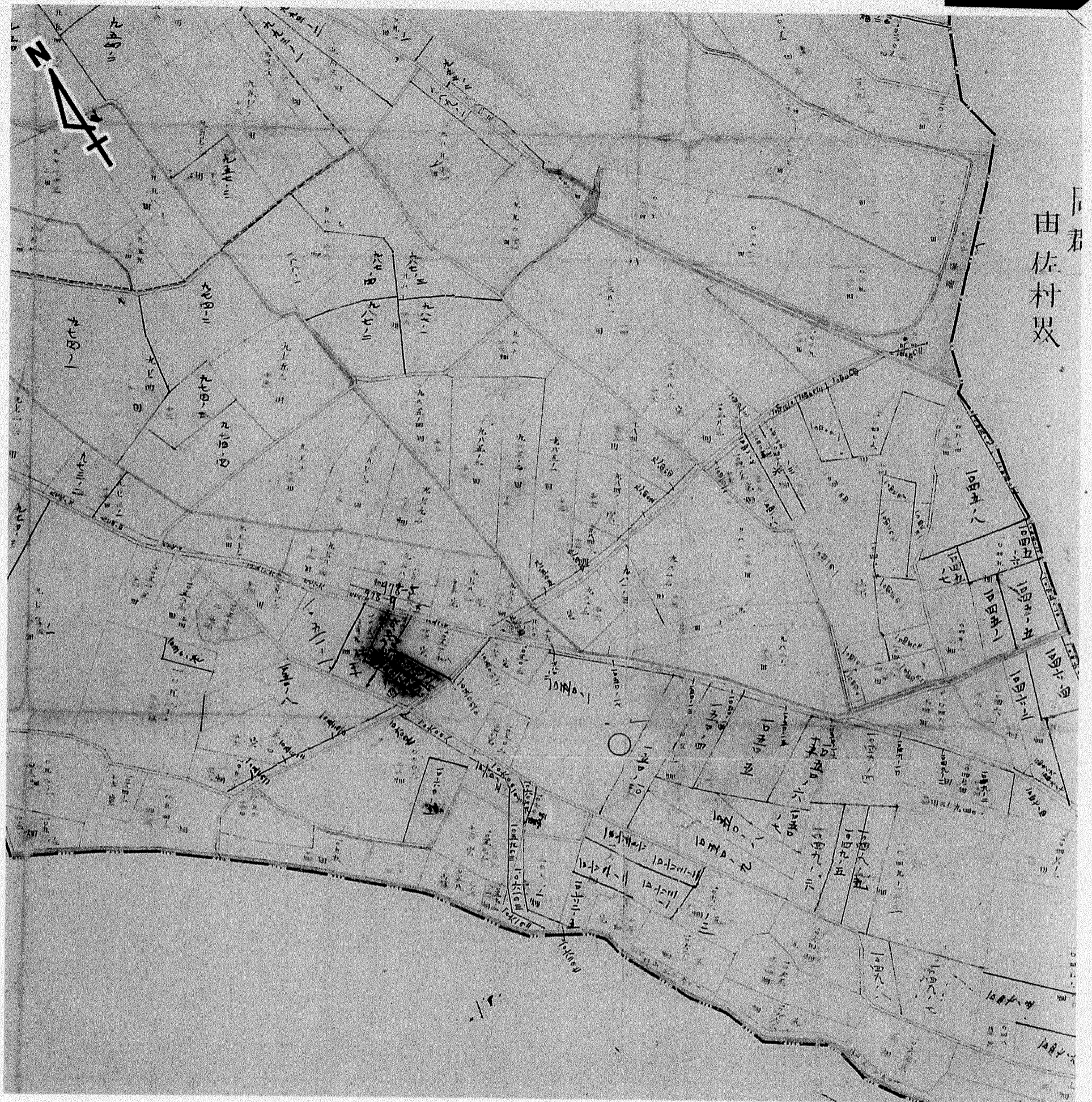
同村  
大字西庄界

製畵者  
梶川正三





由佐村双



(注) 地図に準ずる図面は、土地の区画を明確にした不動産登記法所定の地図が備え付けられるまでの間、これに代わるものとして備え付けられている図面で、土地の位置及び形状の概略を記載した図面です。

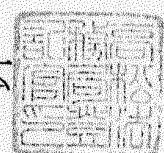
請求部分	所在	香川県 高松市 池西村大字横井 字御所原・字尾池原	地番	1050-1			
縮尺		補記事項					

これは閉鎖された地図に準ずる図面の写しである。

平成28年8月12日この写しは原本と相違ございません

高松法務局

登記官 松尾雅広



正徳四年四月  
四月未詳  
在

同郡  
由佐村界

同村  
大字西庄界

